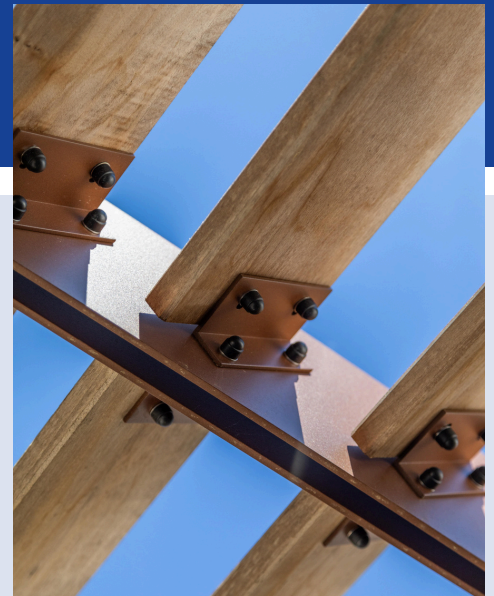


WOOD'LIGNE, LA PREMIÈRE GAMME DE BRISE-SOLEIL EN BOIS DE TELLIER BRISE-SOLEIL, CO-CONÇUE ET CO-DÉVELOPPÉE AVEC L'ÉCOLE SUPÉRIEURE DU BOIS DE NANTES



TELLIER BRISE-SOLEIL, spécialiste reconnu du brise-soleil depuis plusieurs décennies, annonce le lancement de sa première gamme de brise-soleil en bois : **Wood'Ligne**. Fruit d'une collaboration étroite avec l'**École Supérieure du Bois (ESB) de Nantes**, ce projet stratégique représente une alliance inédite entre l'expertise reconnue de Tellier Brise-Soleil en matière de protection solaire et une connaissance maîtrisée du bois, matériau aux propriétés complexes mais d'une grande richesse esthétique et environnementale.

Un retour naturel au bois et l'accompagnement de l'ESB

Aujourd'hui, la majorité des brise-soleil disponibles sur le marché sont fabriqués en aluminium, l'industrie ayant privilégié ce matériau pour sa facilité de conception, son entretien simplifié et sa résistance dans le temps. À mesure que l'industrie se soit développée, l'aluminium s'est progressivement imposé comme matériau dominant, et Tellier Brise-Soleil a construit son expertise sur le travail de l'aluminium.

Avec sa nouvelle gamme Wood'Ligne qui s'articule autour de sept essences de bois, Tellier Brise-Soleil répond à une demande de plus en plus forte des maîtres d'ouvrage et architectes qui souhaitent intégrer l'authentique dans leurs projets. Le bois incarne un élément vivant qui travaille, évolue, patine, apportant authenticité et biophilie que d'autres matériaux ne peuvent égaler.

En misant sur ce matériau renouvelable par excellence, Wood'Ligne s'inscrit dans une démarche d'architecture responsable. Le bois capte du CO₂ durant sa première phase de vie, offrant une empreinte carbone avantageuse

et s'alignant pleinement avec le renforcement des réglementations environnementales. Wood'Ligne remplace ainsi la lame de remplissage en aluminium par une lame en bois, protégeant tout type de bâtiment avec élégance, sans compromis sur la performance thermique, mécanique ou esthétique.

L'entreprise de Chemillé-en-Anjou (49) entre dans ce segment avec crédibilité et légitimité, grâce à la formation prodiguée par l'ESB de Nantes. Ce besoin, identifié en 2023 par les équipes R&D, a conduit l'entreprise à s'associer à cette institution de référence nationale. Quatre personnes issues de la prescription, du commerce et de la R&D ont suivi un programme intensif : deux jours sur les propriétés fondamentales du bois, une journée de débriefing sur l'application en brise-soleil et sa conception, et des conseils précis sur les essences adaptées aux contraintes mécaniques et de pose. L'ESB a accompagné Tellier Brise-Soleil jusqu'aux phases d'essais et tests, garantissant une expertise reconnue à chaque étape du développement.



L'Ecole Supérieure du Bois (ESB) de Nantes est un établissement d'enseignement supérieur et de recherche en sciences et technologies du bois et des matériaux biosourcés accrédité à délivrer un diplôme d'ingénieur

Programmation des essais et validation

La gamme Wood'Ligne s'appuie sur un calendrier de validation expérimentale. Une campagne d'essais mécaniques, de vieillissement et de performance des fixations est en cours, afin de tester les moyens de fixation adaptés et de vérifier que chaque essence de bois répond aux exigences de performance. Ce programme expérimental porte sur la validation des fixations et assemblages des lames suivant les différents types de mise en œuvre de la gamme Wood'Ligne : capacité des lames à supporter les charges requises en configuration réelle, incluant des tests d'arrachement, de traction et de flexion sous différentes conditions de charge. Les protocoles de vieillissement accéléré soumettent les essences à des cycles humidité-sécheresse et lumière-obscurité, reproduisant en accéléré le vieillissement de plusieurs années en quelques semaines. Cette approche rigoureuse garantira une confiance élevée dans la performance finale et la durabilité en conditions réelles.



Enceinte climatique utilisée pour simuler le vieillissement de la gamme Wood'Ligne

Spécifications techniques et intégration architecturale

Les lames de remplissage bois de Wood'Ligne s'intègrent aux structures de brise-soleil en aluminium et platine en inox. L'alliance du bois et de l'aluminium permet une structure stable et fiable avec une mise en œuvre simplifiée sur chantier. Les lames de bois sont disponibles en plusieurs sections standard : le peuplier THT, l'épicéa THT, le frêne THT et le fraké THT se proposent en sections de 140×21 millimètres. L'Accoya Gris et Clair se déploie sur une palette de sections de 140×21, 140×28, 140×41, 190×21, 190×28 et 190×41 millimètres. Le Kebony Clear propose des configurations de 96×22, 145×22 et 140×38 millimètres.



Pose horizontale entre console

Des sections hors-standard sont disponibles sur demande, permettant aux architectes une grande liberté créative. Le dimensionnement suit les guides RAGE et PACTE, normes de référence pour les brise-soleil, assurant la pérennité de l'ouvrage. Les pièces de fixation et de structure demeurent en aluminium ou inox (plats, SpeedFix, platines) et la visserie en inox. Les trois types de fixations disponibles garantissent une intégration adaptée à chaque configuration architecturale.

Toutes les essences sont conformes aux normes de durabilité en vigueur. Le peuplier, l'épicéa, le frêne et le fraké THT relèvent de la classe d'emploi 3.1 ou 3.2 au sens de la norme NF EN 335, concernant les ouvrages extérieurs hors contact permanent avec l'eau. L'Accoya et le Kebony atteignent la classe d'emploi 4, compatible avec une exposition fréquente ou prolongée à l'humidité. Sur le plan inflammabilité, toutes les essences de Wood'Ligne se classent en catégorie D (Europe) selon les normes de réaction au feu, confirmant une performance satisfaisante dans les environnements bâtis.

Les finitions de la structure en aluminium ou inox s'appliquent selon les nuanciers RAL standards, avec thermolaquage à 60-80 microns pour l'aluminium et anodisation à 20 microns pour l'aluminium. Les certifications Qualicoat, Seaside, Qualimarine, Qualideco et Qualanod attestent la qualité supérieure de ces finitions, garantissant leur durabilité et leur tenue face aux intempéries et environnements spécifiques.

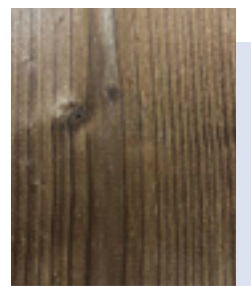
Les sept essences de Wood'Ligne

Wood'Ligne s'articule autour de sept essences de bois, chacune sélectionnée pour ses propriétés spécifiques et son aptitude à répondre à des demandes architecturales distinctes.

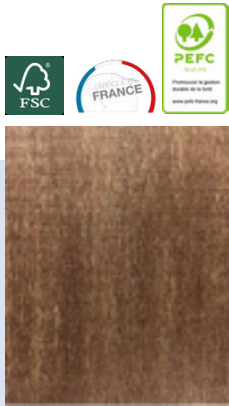
L'Épicéa THT : densité nordique et performance

Issu de forêts nord-européennes gérées durablement, l'épicéa THT combine densité maîtrisée, esthétique naturelle et coût compétitif. Contrairement aux essences locales types Douglas ou Pin, l'épicéa offre une meilleure densité et favorise un approvisionnement bien calibré avec peu de chute de fabrication lors de la production. L'ensemble des bois en épicéa utilisés par Tellier Brise-Soleil sont issus de forêts gérées en Europe du Nord, en Finlande et en Suède. L'épicéa THT offre une bonne densité de bois via un calibrage des approvisionnements, le caractère d'un résineux via ses veines plus sombres, et un tarif très compétitif. Issu de forêts nord-européennes gérées durablement, l'épicéa THT combine densité maîtrisée, esthétique naturelle et coût compétitif.

Contrairement aux essences locales types Douglas ou Pin, l'épicéa offre une meilleure densité et favorise un approvisionnement bien calibré avec peu de chute de fabrication lors de la production. L'ensemble des bois en épicéa utilisés par Tellier Brise-Soleil sont issus de forêts gérées en Europe du Nord, en Finlande et en Suède. L'épicéa THT offre une bonne densité de bois via un calibrage des approvisionnements, le caractère d'un résineux via ses veines plus sombres, et un tarif très compétitif. Son traitement thermique assure une bonne stabilité dimensionnelle, une durabilité améliorée et une teinte homogène. C'est une alternative fiable aux résineux locaux avec une apparence plus noble et une transformation industrielle bien calibrée. L'épicéa manifeste une hydrophobie et une stabilité dimensionnelle supérieures, une durabilité améliorée, une homogénéité de la couleur et de la teinte dans la masse, ainsi qu'un grisaillement accéléré des produits aux ultraviolets. Bois d'origine Europe et traité en France, il grise rapidement de manière homogène, offrant une patine uniforme appréciée des architectes.



L'Épicéa THT : densité nordique et performance



Le peuplier THT offre un excellent compromis esthétique et économique pour les projets à faible impact environnemental. Cette essence française est peu noueuse, et après sa modification thermique, elle devient très légère. Elle est peu sensible aux gelées et aux fentes, défauts souvent rencontrés dans les bois exposés à l'extérieur. Esthétiquement, elle se rapproche du prestigieux Red Cedar. Son traitement thermique renforce sa durabilité et lui confère une teinte homogène brun clair.

Peu noueux, le peuplier génère peu de chutes à la production, optimisant ainsi la rentabilité industrielle. Le peuplier THT offre une résistance accrue aux insectes et aux agents fongiques, favorisant un approvisionnement régulier. Il bénéficie d'une hydrophobie et d'une stabilité dimensionnelle accrues, d'une durabilité améliorée, d'une homogénéité de la couleur, de la teinte dans la masse, et d'un grisaillement accéléré des produits aux ultraviolets. Bois d'origine et traité en France, il présente un grisaillement rapide et uniforme, particulièrement apprécié en façade.

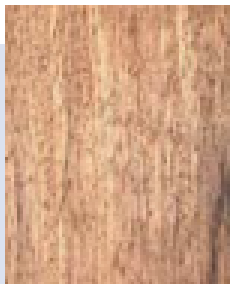
Le Frêne THT : noblesse locale et grain raffiné

Le frêne THT incarne le bois local haut de gamme pour les brise-soleil en bois. Bois local français prisé pour son raffinement naturel et ses performances améliorées, le frêne THT séduit par sa densité élevée, sa stabilité et son grain raffiné. Après modification thermique, il devient stable, durable et esthétique. Le traitement thermique lui donne une belle teinte brune et une grande résistance aux agressions biologiques.

Le frêne THT offre une résistance accrue aux insectes et aux agents fongiques, alliant beauté naturelle, performance technique et un grain unique. Sa stabilité dimensionnelle est excellente, notamment due à sa densité élevée atteignant 700 kg/m³. Il bénéficie d'une durabilité améliorée, d'une homogénéité de la couleur et de la teinte, mais également d'un grisaillement naturel gris argenté et uniforme. Particulièrement robuste, il convient parfaitement aux projets architecturaux exigeants sur le plan esthétique et technique. Bois durable et traité en France, il offre un vieillissement naturel vers un gris argenté harmonieux, créant une patine subtile et raffinée au fil des années.



Le Fraké THT : graphisme exotique et légèreté



Le fraké THT, essence exotique d'Afrique de l'Ouest, se distingue par son veinage marbré unique et sa légèreté remarquable. Cette essence aussi appelée Limba provient principalement des forêts tropicales d'Afrique de l'Ouest (Côte d'Ivoire, Ghana, Cameroun, République du Congo et autres). Bois au grain droit, avec un fil souvent régulier, il présente parfois des marbrures sombres qui donnent un aspect très graphique et singulier.

Traité thermiquement, le fraké gagne en stabilité et en durabilité pour un usage extérieur durable. Il combine performance technique et esthétique forte, avec un grisaillement naturel progressif. Le fraké THT offre une durabilité naturelle renforcée par un traitement thermique sans ajout de produits chimiques, le rendant résistant aux insectes xylophages et aux attaques fongiques. Il manifeste une bonne stabilité dimensionnelle en conditions extérieures, une structure veinée marbrée apportant une forte valeur esthétique, un bois léger facilitant la mise en œuvre notamment en façade, et un grisaillement progressif et homogène sous l'effet des ultraviolets. Bois certifié FSC-OLB, il valorise les projets soucieux de différenciation et de durabilité. Essence exotique issue de forêts gérées durablement, il offre aux architectes une singularité visuelle et une performance technique indéniable.

L'Accoya : révolution moléculaire et garantie 25 ans



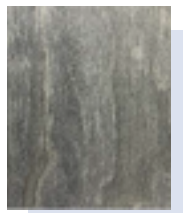
L'Accoya représente une rupture technologique majeure dans le domaine des bois modifiés. Issu de pin radiata acétylé, Accoya est un bois ultra-stable et durable, bénéficiant d'une garantie de 25 ans minimum hors sol. Grâce à un processus scientifique révolutionnaire appelé acétylation, il modifie le bois pour lui donner des propriétés supérieures à celles des meilleurs bois durs et, dans de nombreux cas, à l'aluminium et au PVC.

La cellulose du bois contient naturellement des groupes acétyles hydrophobes, présents en petit nombre, mais trop peu dans le bois à l'état naturel pour lui conférer une durabilité et une stabilité optimales. L'acétylation est une réaction entre le bois et l'anhydride acétique (acide acétique concentré) à haute température pour augmenter le nombre des groupes acétyles résistants à l'humidité. Le bois acétylé Accoya est composé des mêmes constituants que le bois naturel, mais dans des proportions optimisées. Il contient ainsi plus de groupes résistants à l'humidité et moins de groupes qui se lient avec l'eau.

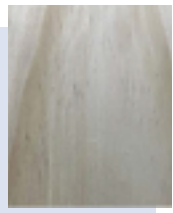
Sa modification moléculaire le rend insensible aux déformations, gonflements ou retraits. Accoya apporte une fiabilité sans précédent au bois ; il est contrôlé et fiable pour éviter tout gonflement, rétrécissement ou déformation visible. Hautement durable, il résiste à l'épreuve de tout type de climat, convenant aux milieux contraignants tels que le bord de mer ou la montagne. Sans additif toxique et recyclable à 100%, il s'adapte à tous les climats, y compris les environnements extrêmes. Disponible en lames orientables, l'Accoya se destine aux projets architecturaux de haut de gamme requérant une performance absolue et une fiabilité sans compromis.

Accoya Gris : sobriété contemporaine

L'Accoya représente une rupture technologique majeure dans le domaine des bois modifiés. Issu de pin radiata acétylé, Accoya est un bois ultra-stable et durable, bénéficiant d'une garantie de 25 ans minimum hors sol. Grâce à un processus scientifique révolutionnaire appelé acétylation, il modifie le bois pour lui donner des propriétés supérieures à celles des meilleurs bois durs et, dans de nombreux cas, à l'aluminium et au PVC.



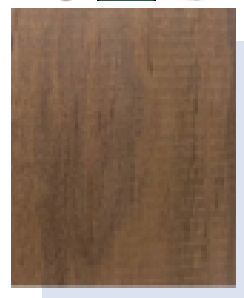
Accoya Clair : légèreté et transition chromatique



La version claire de l'Accoya présente une teinte ivoire clair qui évolue progressivement vers un gris doux. Cette teinte initiale confère une légèreté particulière aux façades, créant un effet de luminosité naturelle. Disponible en six sections standards (140x21, 140x28, 140x41, 190x21, 190x28 et 190x41 millimètres), y compris des épaisseurs renforcées, elle offre davantage de flexibilité compositionnelle. Les lames orientables en épaisseur 41 mm permettent une mise en œuvre adaptée aux exigences architecturales particulières. La transition chromatique de l'ivoire vers le gris crée une patine progressive très appréciée en contexte architectural exigeant, symbolisant l'acceptation du temps et du vieillissement naturel.

Le Kebony Clear : imprégnation biologique et garantie 30 ans

Le Kebony Clear incarne une approche innovante de modification du bois. Kebony est un bois scandinave modifié par un procédé écologique d'imprégnation furfurylique. La technologie Kebony est un processus breveté, respectueux de l'environnement, qui améliore les propriétés de bois tendres, à l'aide d'un liquide d'origine biologique. Le processus modifie les parois cellulaires du bois de façon permanente, donnant au bois Kebony les mêmes caractéristiques qu'un bois dur d'excellente qualité ainsi qu'une riche couleur marron sur toute la surface.



L'imprégnation est le processus au cours duquel le bois est immergé dans de l'alcool furfurylique produit à partir d'un liquide biologique préparé à partir de déchets végétaux agricoles afin de le

rendre dimensionnellement stable. Après l'imprégnation, le bois est chauffé, ce que l'on appelle également la polymérisation. Le polymère obtenu, maintenant enfermé de manière permanente dans les cellules du bois, est stable et ne se désintègrera pas ou ne s'échappera pas du bois.

Kebony combine une esthétique bois dur, une haute durabilité et une stabilité sans produits chimiques. Bénéficiant d'une garantie de 30 ans minimum et de peu d'entretien requis, il ne contient ni substances toxiques ni produits chimiques. Il convient aux milieux contraignants (bord de mer, montagne) et demeure 100 % recyclable. Sa teinte brune chaude grise naturellement avec le temps. Recyclable, innovant et certifié, il convient aux projets haut de gamme durables et écoresponsables. Disponible en lames orientables, le Kebony résiste parfaitement aux climats rudes.

Visuels disponibles sur simple demande ou téléchargeables sur <https://www.salesfactory.fr/relations-medias-influenceurs/>

À PROPOS DE TELLIER BRISE-SOLEIL

Basé à Chemillé-en-Anjou (49), TELLIER BRISE-SOLEIL, labellisé La French Fab, est un industriel français spécialisé dans les solutions de **protection solaire**, d'**habillage des façades**, d'**occultation** et de **ventilation**. Avec 19 années d'expérience et plus de 1 000 chantiers réalisés, TELLIER BRISE-SOLEIL a développé une véritable expertise et des compétences reconnues dans la conception et la fabrication de **brise-soleil fixes ou orientables**, de **lames d'habillage de façade**, de **bardages à ventelles**, de **grilles de ventilation** et de **volets coulissants**. Le fabricant accompagne ses clients à chaque étape de leur projet (étude de faisabilité, note de calcul...) avec une prestation "sur mesure" pour une bonne exécution de leur chantier depuis la conception jusqu'à la livraison des produits "prêt-à-poser". En octobre 2018, TELLIER BRISE-SOLEIL a rejoint le **Groupe ADEXSI**, leader en France du désenfumage et de la gestion énergétique naturelle.

LES CHIFFRES CLÉS

- 1 site industriel de 5 600 m² à Chemillé-en-Anjou (49)
- 36 collaborateurs
- 6 responsables de prescription sur le terrain
- 150 références de profils extrudés
- 12 M€ CA en 2024

adexsi
Opening new perspectives //

LE GROUPE ADEXSI EN CHIFFRES

- 650 collaborateurs,
- 10 sites de production,
- 150 000 unités produites par an,
- Chiffre d'affaires : 156 millions d'euros.

Le Groupe ADEXSI est le spécialiste français incontournable de la sécurité incendie et de la gestion énergétique des bâtiments. Grâce à son réseau d'experts multi-compétences à travers ses différentes filiales, le groupe dispose des compétences suivantes par le biais de :

genatis
Gestion des Energies Naturelles //

Offre commune du groupe ADEXSI pour la gestion des Energies Naturelles par l'ombrage, la ventilation naturelle, rafraîchissement, l'éclairage zénithal et le pilotage intelligent du bâtiment.

**SOUCHIER
BOULLET**

Spécialiste des solutions de désenfumage naturel, du compartimentage, systèmes vitrés coupe-feu, rideaux, portes métalliques coupe-feu et de la gestion intelligente du bâtiment.

Chiffre d'Affaires : **31 millions d'euros**
Effectif : **153 personnes**

blueteck
De nature à créer le bien-être

Leader du désenfumage naturel (DENFC exutoires de désenfumage) et de l'éclairage zénithal (lanterneaux de toiture, conduits de lumière, voûtes).

Chiffre d'Affaires : **110 millions d'euros**
Effectif : **394 personnes**

**TELLIER
BRISE-SOLEIL**
le sens du confort

Fabricant de brise-soleil fixes et orientables, volets, lames, bardages et grilles de ventilation.
Chiffre d'Affaires : **12 millions d'euros**
Effectif : **36 personnes**

CONTACTS PRESSE



Louis Galopin
louis.galopin@salesfactorypr.fr
06 38 48 58 19

Berthille La Torre
berthille.latorre@salesfactorypr.fr
06 46 62 45 58