

# NOUVELLE GAMME ÉLECTRIQUE BLUETEK ENRICHIT SA GAMME ÉLECTRIQUE DE LANTERNEAUX MONO ET DOUBLES OUVRANTS : PILOTAGE, SÉCURITÉ RENFORCÉE ET CONSOMMATION ÉLECTRIQUE RÉDUITE

**BLUETEK**, leader français du désenfumage naturel, de l'éclairage zénithal et de solutions de façade, **renforce sa gamme électrique**. **BLUETEK** simplifie la gestion de ses lanternes mono et doubles ouvrants grâce à un **raccordement** et une **installation simplifiée**, des **sections de câbles optimisées**, une **sécurité renforcée** pour parer à la neige en haute altitude grâce à une charge neige allant jusqu'à SL 1000, le tout, permettant une **réduction des intensités électriques** et un **pilotage facilité** de la flotte de lanternes sur un bâtiment.

## Une simplification des installations et une baisse de l'ampérage des appareils électriques

L'une des innovations majeures de cette gamme réside dans l'**optimisation des ampérages** des exutoires de désenfumage. **Avant**, pour une installation électrique 24 Volts de 5 lanternes de 4,5 Ampères chacun, dans un local de 1500m<sup>2</sup>, 3 coffrets Hypérion de 10 A max étaient nécessaires.

**Désormais**, un seul coffret Hypérion permet de piloter 5 lanternes, dont leur consommation est passée de 4,5A à 2A.

Autre cas, **avant cette nouvelle gamme**, pour une installation électrique 48V de 7 lanternes de 2,5A chacun, sur un local de 2000m<sup>2</sup>, un coffret Astérian 30A, relié à deux groupes de lanternes était nécessaire.

**Désormais**, les lanternes sont d'une intensité d'1A chacun et sont reliés par le même câble au coffret Astérian, qui a dorénavant une puissance suffisante de 15A. Avec cette nouvelle gamme, **BLUETEK** réussit le pari de **baissier les intensités**, la **consommation électrique**, le **nombre de coffrets installés**, à **optimiser le câblage relié aux coffrets**.

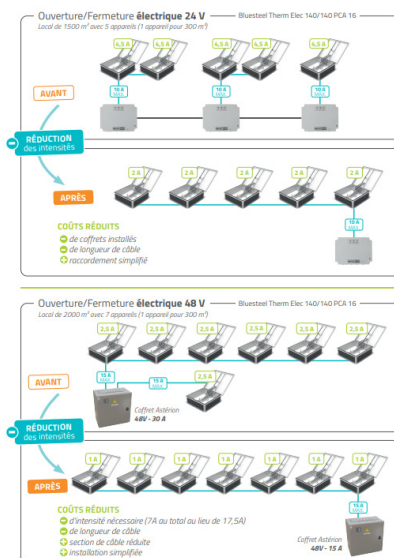


Schéma de la simplification de l'installation.

## Des coffrets de gestion intelligents pour un pilotage simplifié

Afin de **piloter à distance l'ouverture** et la **fermeture** de ses DENFC (Dispositif d'Évacuation Naturelle de Fumée et de Chaleur), **BLUETEK** propose trois coffrets de gestion adaptés aux différentes configurations de bâtiments et besoins :

- **Le Coffret Hypérion 24V**, avec batteries intégrées, est conçu pour les petites installations et offre une **grande flexibilité** grâce à son journal des événements, sa signalisation intelligente des défauts, son bus de communication et sa configuration personnalisable permettant de piloter indépendamment le désenfumage et la ventilation.
- **Le Coffret Astérion 24V/48V**, dédié aux grandes installations, intègre aussi une signalisation intelligente des défauts, une gestion indépendante des zones de désenfumage et de ventilation, ainsi que des batteries incluses. Son intensité maximale disponible de **75A** en fait **une solution puissante et adaptée** aux DENFC gamme Elec mono et Double Vantaux (DV) Elec disponibles en 48V.



Coffret Astérion 24V / 48V.

- **Le Coffret Evolution 24V** maximise le confort en permettant une ventilation naturelle et un accès facilité au toit, mais aussi de gérer facilement un groupe de lanterneaux d'aération et peut se piloter aisément grâce à une **télécommande sans fil** ou via un **interrupteur mural**.

## Une sécurité renforcée pour contrer les fortes précipitations de neige

Les DENFC peuvent parer à toutes les conditions, mêmes les plus extrêmes, en étant **conçus pour s'ouvrir même en cas de fortes charges de neige**. Jusque-là, la gamme **BLUETEK** permettait de garantir l'ouverture du lanterneau, même si la neige s'accumule sur le remplissage, à un niveau d'altitude allant jusqu'à 800m.



Lanterneau Bluesteel DV Elec pour toiture étanchée.

À partir de maintenant, les DENFC **BLUETEK** peuvent s'ouvrir malgré la charge de neige sur des bâtiments à haute altitude, au-delà de 800m, avec une SL 1000 (Snow Load). Cette nouveauté permet aux exploitants de bâtiments d'assurer **une protection maximale toute l'année dans toutes les régions** contre les risques d'incendie.

Les équipes de **BLUETEK** mettent un point d'orgue à **assurer rigoureusement la viabilité de ses équipements**. Les produits **BLUETEK** sont certifiés NF et répondent aux recommandations en vigueur de la NFS 61-932 pour l'installation et de la NFS 61-933 pour la maintenance annuelle préventive.

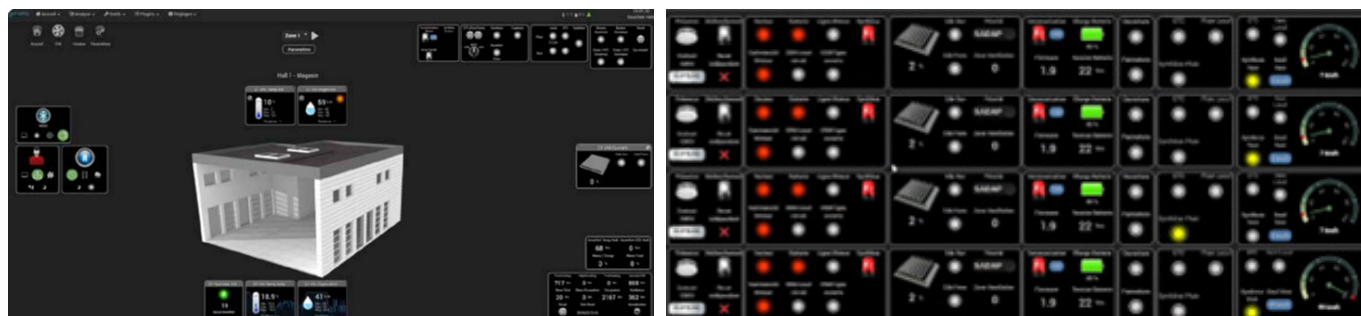
## Une offre répondant à tous types de toits...

Acteur majeur de la construction durable, **BLUETEK** décline sa gamme électrique en plusieurs versions adaptées pour répondre aux exigences de divers types de bâtiments et d'architectures, qu'il s'agisse de bâtiments industriels, tertiaires ou ERP, de toitures sèches, étanchées, de rénovations, ou selon le besoin avec des solutions de remplissage en verre ou d'ouvrants pour voûtes.

## ... Pilotable par une solution de supervision complète

**Genatis** englobe les expertises des marques du Groupe Adexsi (**BLUETEK**, Tellier Brise-Soleil, Souchier-Boullet) et regroupe des solutions de **ventilation naturelle**, de **rafraîchissement adiabatique**, de **système de traitement de l'air**, ou **encore de destratification**.

La **Box Multipack** permet de piloter entièrement ces solutions par plusieurs systèmes de pilotage **Aéropack V3** et **Adiabox V3**, comprenant des sondes pour capter le vent, la pluie, la température intérieure et extérieure, dotée d'un écran LCD pour piloter unitairement chaque boîtier. Seul superviseur du marché disposant de prévisions météorologiques pour une gestion anticipée de la ventilation des locaux, la **Box Multipack** permet de piloter via un unique logiciel l'ensemble de l'installation.



Pilotage à distance des solutions Genatis.

Pour présenter l'étendue et les fonctionnalités de sa nouvelle gamme, **BLUETEK** propose jusqu'au 15 avril des **webinaires informatifs** à destination de ses utilisateurs.

À propos de **bluetek**  
De nature à créer le bien-être

**BLUETEK** est le spécialiste du désenfumage naturel, de l'éclairage naturel et de l'habillage de façade pour tous les bâtiments tertiaires et industriels, avec des solutions complètes permettant de répondre aux exigences des normes et certifications les plus exigeantes : RE 2020, HQE, BBC, BEPOS, Passivhaus. Avec 394 collaborateurs et plus de 90 000 appareils produits par an dans ses 4 sites de Luynes, Ambert, Sarralbe et Gevrey-Chambertin, **BLUETEK** a réalisé en 2022 un chiffre d'affaires de 110 millions d'euros dont 10 millions pour les activités de diversification. Les réseaux commerciaux **BLUETEK** (Installateurs, Distribution et Prescription) renforcent la présence géographique de la société sur tout le territoire national, auprès des installateurs poseurs (charpentiers et couvreurs), des négoce dédiés, distributeurs indépendants et des architectes, bureaux d'études.

## LE GROUPE ADEXSI EN CHIFFRES :

- > 650 collaborateurs,
- > 10 sites de production,
- > 150 000 unités produites par an,
- > Chiffre d'affaires : 156 millions d'euros.

# adexsi

Opening new perspectives //

Le Groupe **ADEXSI** est le spécialiste français incontournable de la sécurité incendie et de la gestion énergétique des bâtiments. Grâce à son réseau d'experts multi-compétences à travers ses différentes filiales, le groupe dispose des compétences suivantes par le biais de :

**genatis**  
Gestion des Energies Naturelles //

Marque commune du groupe ADEXSI pour la gestion des Energies Naturelles par l'ombrage, la ventilation naturelle, rafraîchissement, l'éclairage zénithal et le pilotage intelligent du bâtiment.

**bluetek**  
De nature à créer le bien-être

Leader du désenfumage naturel (DENFC exutoires de désenfumage) et de l'éclairage zénithal (lanterneaux de toiture, conduits de lumière, voûtes).

Chiffre d'Affaires : **110 millions d'euros**

Effectif : **394 personnes**

**SOUCHIER  
BOULLET**

Spécialiste des solutions de désenfumage naturel, du compartimentage, systèmes vitrés coupe-feu, rideaux, portes métalliques coupe-feu et de la gestion intelligente du bâtiment.

Chiffre d'Affaires : **31 millions d'euros**

Effectif : **153 personnes**

**TELLIER  
BRISE-SOLEIL**  
le sens du confort

Fabricant de brise-soleil fixes et orientables, volets, lames, bardages et grilles de ventilation.

Chiffre d'Affaires : **8 millions d'euros**

Effectif : **36 personnes**

## CONTACTS PRESSE



Louis Galopin

Ligne directe : 06 38 48 58 19

[louis.galopin@salesfactorypr.fr](mailto:louis.galopin@salesfactorypr.fr)

Antoine Braghini

Ligne directe : 06 72 93 17 38

[antoine.braghini@salesfactorypr.fr](mailto:antoine.braghini@salesfactorypr.fr)