



**BALKIE, une chaussure pour femme S1P, un des 300 premiers modèles de Parade disposant d'une ACV**

## PARADE JOUE LA CARTE DE LA **TRANSPARENCE** EN DÉVOILANT LES ANALYSES DU **CYCLE DE VIE** DE PLUS DE 300 MODÈLES !

Spécialiste de la chaussure de sécurité depuis plus de quarante ans, Parade, filiale du Groupe Eram, continue d'innover chaque année pour renforcer la sécurité de tous les professionnels. Reconnue pour les performances techniques de ses produits, l'entreprise souhaite aujourd'hui devenir une entreprise de référence, reconnue pour ses performances responsables.

En précurseur sur le marché des Équipements de Protection Individuelle (EPI), Parade a mis en place des Analyses du Cycle de Vie (ACV) sur plus de 300 références de son catalogue dans le but de mesurer l'impact environnemental de chacune de ses solutions et de les afficher.

Établies à l'aide de calculatrices environnementales développées à partir de la base Empreinte® de l'ADEME, support officiel de référence pour la réglementation, ces analyses permettent de mettre en évidence l'empreinte carbone et l'impact sur la pollution de l'eau pour chaque étape du cycle de vie du produit.

Depuis 2024, ces informations sont accessibles à tous les publics sur le site internet du fabricant, sur les fiches techniques produits et grâce à un QR Code sur le catalogue.

### UNE DÉMARCHÉ RSE AU CŒUR DES PRÉOCCUPATIONS CHEZ PARADE

"RSE, bilans carbone, analyses de cycle de vie, compliance, CSRD... Ces grands enjeux nous amènent à nous questionner sur la façon dont l'univers de l'EPI va se transformer. Notre volonté est d'accompagner les professionnels du bâtiment et de la logistique dans cette transition, en leur facilitant l'accès à l'information" explique Franck CHEREL, Directeur Général de Parade.

"Ces ACV viennent appuyer notre démarche RSE. Nous considérons qu'il n'y a pas de réduction possible de notre bilan carbone sans mesure préalable. C'est pour cette raison que nos fiches techniques intègrent désormais, en toute transparence, les caractéristiques environnementales de nos modèles" conclut le dirigeant.

## LE CHOIX DE L'ANALYSE DU CYCLE DE VIE (ACV)...

Fort de son expertise dans la conception de chaussures de sécurité et de textiles pour protéger les professionnels au quotidien, **Parade** souhaite façonner l'avenir de la sécurité professionnelle en proposant des solutions qui soient les plus éco-responsables possibles.

Dès 2018, le Groupe Eram, dont Parade fait partie, s'est fixé l'objectif de réduire de 30% son impact carbone d'ici à 2030. Dès lors, outre la mesure de bilan carbone régulier et jusqu'au scope 3, l'initiative de réaliser des Analyses du Cycle de Vie (ACV) sur l'ensemble de son offre, chaussures et textile, s'est imposée car elle permet de mesurer les effets directs ou indirects d'un produit sur l'environnement : des matières premières pour le concevoir (extraction, transformation, approvisionnement), à sa fabrication (assemblage, emballage...), sa mise en circulation (distribution et commercialisation) et son utilisation jusqu'à sa fin de vie (recyclage, traitement des déchets...).

## ... AVEC LE DEVELOPPEMENT D'OUTILS EXCLUSIFS ET VALIDÉS



En s'appuyant sur la base EMPREINTE® de l'ADEME - base de données publique officielle de référence pour la réglementation - Parade a développé ses propres calculatrices environnementales.

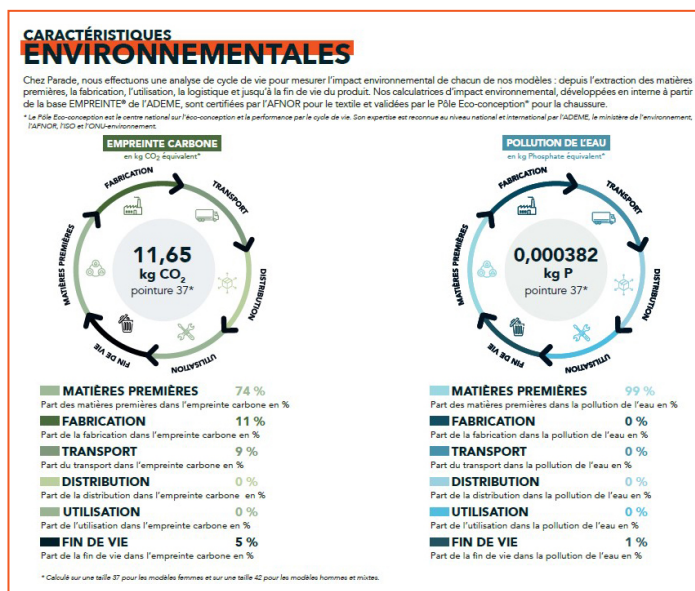
Sa calculatrice textile, conforme à la réglementation, est certifiée par l'AFNOR.

En l'absence de réglementation officielle sur la chaussure, Parade et le Groupe Eram ont proactivement défini leur propre méthodologie, validée par le Pôle Éco-conception, qui est le centre national sur l'écoconception et la performance du cycle de vie. L'expertise du Pôle Éco-conception est reconnue au niveau national et international, par l'ADEME, le ministère de l'environnement, l'AFNOR, l'ISO, et l'ONU-environnement.

## DES CARACTÉRISTIQUES ENVIRONNEMENTALES À LA DISPOSITION DE TOUS

Dorénavant et en toute transparence, Parade livre en toute transparence les qualités environnementales de l'ensemble de ses solutions sur son site internet : <https://www.parade-protection.com/fr/> et sur son catalogue, au travers d'un QR Code ainsi que sur chacune de ses fiches produits.

Ces analyses répertorient l'empreinte carbone (en kg CO<sub>2</sub> équivalent) et l'impact sur la pollution de l'eau (en kg Phosphate équivalent) pour chaque étape du cycle de vie du produit. Elles ont été réalisées en pointure 37 (femmes) et 42 (hommes et mixtes) pour les chaussures et en taille M/40 (femmes) et L/42 (hommes et mixtes) pour les textiles.



► Exemple de caractéristiques environnementales Parade pour le modèle de chaussure de sécurité BALKIE.

En complément des bilans produits, **Parade** a également intégré les informations exigées par l'article 13 de la loi AGECE (Anti-Gaspillage pour une Économie Circulaire) en mentionnant la traçabilité des 3 grandes étapes de fabrication du produit (piquage, montage et finition) ainsi que le pourcentage de matières recyclées dans la conception de l'emballage.

## DES CARACTÉRISTIQUES ENVIRONNEMENTALES FIABLES ET CLAIRES POUR INFORMER L'UTILISATEUR FINAL

Aujourd'hui, l'industrie textile contribue significativement au réchauffement climatique en émettant près de 4 milliards de tonnes de CO<sub>2</sub>, soit 10% des émissions mondiales de gaz à effet de serre.

En 2019, un sondage IPSOS a indiqué que 80% des Français affirment vouloir prendre en compte l'impact de leurs achats vestimentaires sur l'environnement mais que ces derniers ne disposent généralement pas d'informations suffisamment fiables pour agir efficacement.

Pour mieux contrôler cela et informer les consommateurs, de nouvelles réglementations européennes entrent en vigueur telles que la loi AGECE obligeant les fabricants à mentionner, de manière visible, différentes caractéristiques environnementales de leurs produits (traçabilité géographique des grandes étapes de fabrication, utilisation de substances dangereuses, incorporation de matière recyclée...).

Visuels disponibles sur simple demande ou téléchargeables sur <https://www.salesfactory.fr/rerelations-medias-influenceurs/>

### A PROPOS DU GROUPE ERAM

Depuis 1927, le Groupe Eram, groupe familial français, diffuse à travers ses marques, l'énergie d'entreprendre autrement, et s'engage pour une consommation responsable. "Faire le bien et bien le faire", c'est notre raison d'être pour générer et faire rayonner de nouveaux modèles d'entreprises plus vertueux. Aujourd'hui, le Groupe Eram relève ses défis grâce à ses 5500 collaborateurs répartis entre ses 9 marques : Gémo, Eram, Bocage, Tbs, Mellow Yellow, Parade, Montlimart, Dresco et Sessile. Créé en 1978, depuis plus de 40 ans Parade propose des EPI (Équipements de Protection Individuelle) aux professionnels : chaussures de sécurité, vêtements de travail, accessoires.

Devenu l'un des acteurs incontournables de la sécurité de l'homme et de la femme au travail, le fabricant, filiale du Groupe Eram, conçoit des produits ergonomiques et confortables en collaboration avec les utilisateurs. La marque dispose de 6 technologies reconnues sur le marché de la protection individuelle. Parmi les chiffres clés, Parade c'est plus de 40% des semelles conçues à Jarzé dans le Maine-et-Loire, plus de 400 références disponibles et 250 000 paires de chaussures en stock.

**Parade Protection | Route de Chaudron | Saint-Pierre-Montlimart Cedex 49111 Montrevault-sur-Èvre**  
**Tél. : 02 41 75 32 37 | Mail : [contact@parade-protection.com](mailto:contact@parade-protection.com)**

### CONTACTS PRESSE



Virginie Adam  
Charlotte Leclère  
Antoine Braghini

Ligne directe : 01 41 38 95 20  
Ligne directe : 06 16 26 23 39  
Ligne directe : 06 72 93 17 38

virginie.adam@salesfactorypr.fr  
charlotte.leclere@salesfactorypr.fr  
antoine.braghini@salesfactorypr.fr

<https://www.salesfactory.fr/rerelations-medias-influenceurs/>