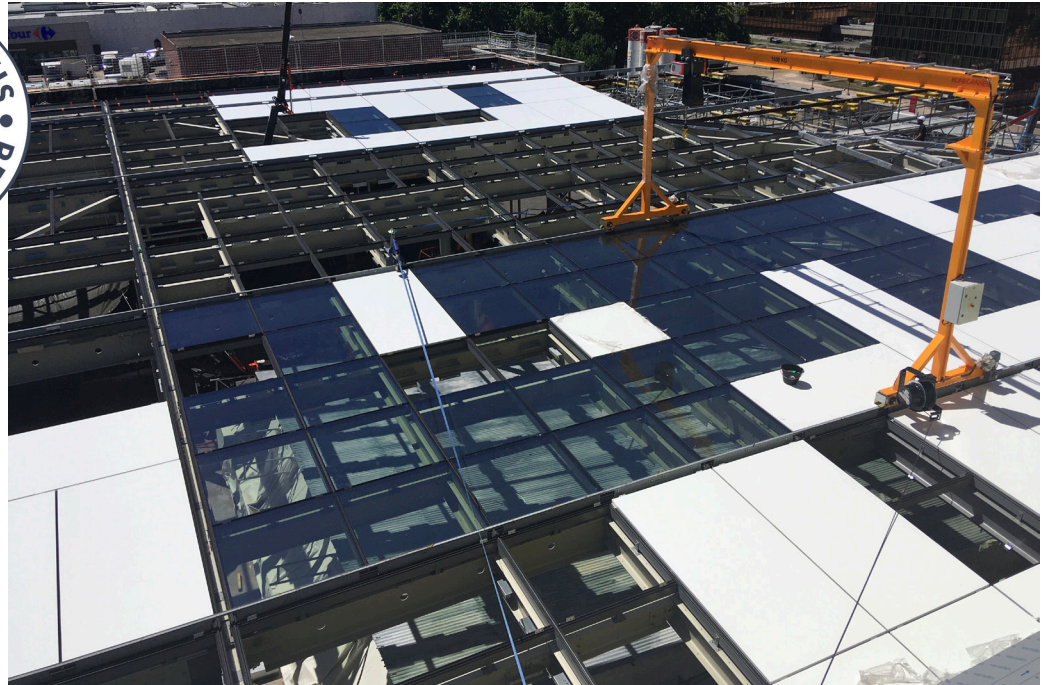


INNOVATION PRODUIT

LE PANNEAU DE VERRIÈRE OPAQUE **SKYFILL**
D'**ISOSTA** OBTIENT SON APPRÉCIATION TECHNIQUE
D'EXPÉRIMENTATION (ATEX) DÉLIVRÉ PAR LE CSTB.
PREMIÈRES RÉALISATIONS COURONNÉES DE SUCCÈS.



Installation du panneau **SKYFILL**
finition extérieure tôle aluminium
RAL Blanc 9016 30% de brillance
sur la verrière de l'agrandissement
du centre commercial
La Part-Dieu à Lyon (69).

ISOSTA conçoit et fabrique des panneaux sandwich de remplissage de menuiserie, des panneaux isolants pour l'habitat (portes d'entrée, volets battants, toiture de véranda) et de façades (tertiaire, ERP, collectif...) à destination des professionnels et des prescripteurs de la construction et de la menuiserie extérieure. Depuis plus de 50 ans, la marque se distingue par ses solutions esthétiques, techniques, innovantes et durables.

Le fabricant français vient d'obtenir l'Appréciation Technique d'Expérimentation (ATEX) du CSTB pour son panneau de verrière opaque SKYFILL. Ce certificat permet à ISOSTA d'expérimenter sa solution innovante au travers de chantiers de références et d'obtenir de premiers retours d'expérience. De plus, il valide l'autorisation d'utilisation du panneau SKYFILL dans les projets de verrières pour tous types de bâtiments en neuf ou en rénovation. Esthétique, ce panneau affiche des performances thermiques, acoustiques et sécuritaires remarquables permettant de répondre aux recommandations professionnelles "Règles de l'Art Grenelle Environnement 2012".

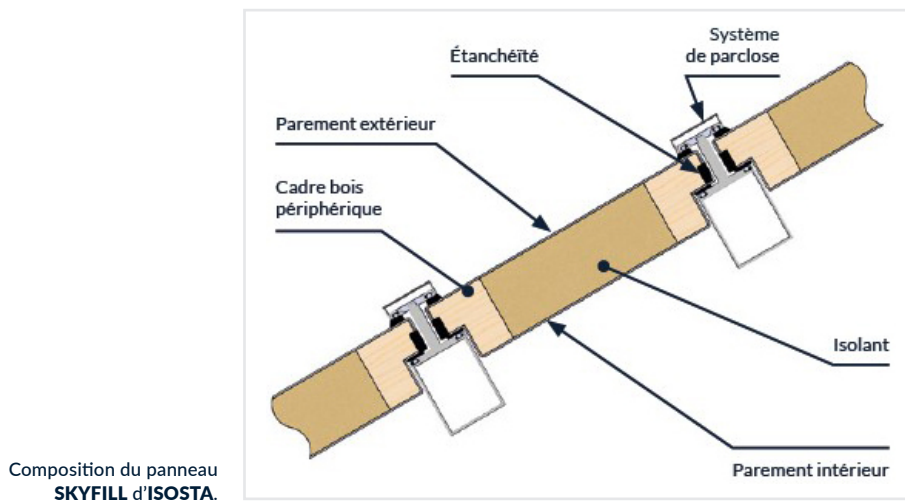
Particulièrement efficace, cette innovation signée ISOSTA a déjà été mise en œuvre dans des chantiers de prestige tels que l'agrandissement du centre Commercial La Part-Dieu à Lyon (69) ou encore la modernisation de La Samaritaine à Paris (75).

UNE SOLUTION DE VERRIÈRE TECHNIQUE ADAPTÉE AUX BESOINS DU MARCHÉ ET SUR-MESURE

Les verrières intégralement vitrées sont très appréciées des architectes et maîtres d'ouvrage pour garantir un important apport de lumière à l'intérieur des bâtiments.

Cependant, après plusieurs années d'exploitation, elles présentent un bilan énergétique insatisfaisant. En effet, en hiver, ces solutions verrières laissent entrer le froid tandis que durant les périodes estivales, la chaleur à l'intérieur du bâtiment devient insupportable et très énergivore à juguler.

Fort de constat, le fabricant français a effectué des recherches et des études durant les 4 dernières années dans le but de pallier ce problème avec une solution isolante tout en conservant de la clarté.



C'est dans cette optique qu'il a imaginé en 2021, le panneau **SKYFILL**, une solution opaque totalement innovante et 100% française. Composé d'un parement extérieur en tôle d'aluminium, d'acier ou glace émaillée, d'un isolant (laine minérale ou polystyrène extrudé) et d'un parement intérieur en tôle d'aluminium ou d'acier, l'ensemble est supporté par un cadre en bois standard ou feuilluré.

SKYFILL s'installe aisément à l'aide de système de parclose sur 4 côtés ou 2 côtés avec un dispositif de maintien ponctuel sur les verrières dont la pente est supérieure ou égale à 5°.

Disposant de bords tombés étanchés inclinés ainsi que d'un mastic d'étanchéité sur sa périphérie, le panneau assure une évacuation de l'eau afin d'éliminer tout risque de pénétration à l'intérieur du panneau.

Idéal pour le neuf comme la rénovation, il est destiné à tous types de bâtiments (tertiaire, logement, ERP..).

Afin de répondre à toutes les configurations, le panneau est produit selon le cahier des charges du client. En fonction de ses attentes qu'elles soient esthétiques, isolantes, thermiques...

ISOSTA conçoit son panneau **SKYFILL** sur-mesure directement aux côtes demandées.

UN ÉLÉMENT DE REMPLISSAGE (EDR) PERFORMANT

Esthétique, le nouveau panneau technique pour verrière d'**ISOSTA** affiche des performances remarquables.

Résistance thermique, affaiblissement acoustique, par sa composition et sa conception sur-mesure, **SKYFILL** remplit l'ensemble des spécificités techniques des Cahiers des Clauses Techniques Particulières (CCTP) pour le confort des occupants à l'intérieur du bâtiment.

Grâce à ses performances, la nouvelle solution d'**ISOSTA** répond aux recommandations professionnelles "Règles de l'Art Grenelle Environnement 2012 (RAGE)", programme permettant d'effectuer des économies d'énergies et de réduire les émissions de gaz à effet de serre lors de la construction d'un bâtiment.

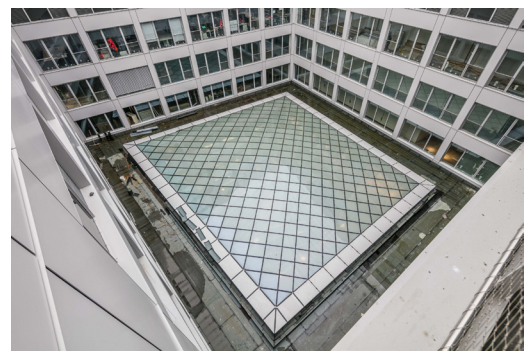
Par ailleurs, quelque soit sa finition extérieure, le panneau **SKYFILL** résiste aux chocs, validé par l'essai M50 / 1 200 Joules. Il protège entre autre les professionnels intervenant lors des opérations d'entretien sur les verrières en cas de chute.

Enfin, selon le cahier des charges, **ISOSTA** a la capacité de proposer un panneau affichant une résistance au feu allant jusqu'à 60 minutes pour protéger les occupants d'un bâtiment contre un incendie.

DES RÉALISATIONS D'ENVERGURE

L'efficacité et les nombreux avantages de cette innovation du fabricant français ont su convaincre et figurent hauts dans des projets d'envergure tels que la modernisation de La Samaritaine à Paris. Dans ce projet, l'objectif était de développer une solution de panneau pare-flamme 1h pour répondre aux normes et enjeux de sécurité incendie des nouvelles constructions.

ISOSTA a conçu un panneau de verrière 2 faces tôles acier venant s'intégrer en périphérie de l'une des nouvelles verrières de La Samaritaine pour redonner vie à ce lieu historique.



Verrière intérieure entourée du panneau **SKYFILL** sur le nouveau bâtiment de la Samaritaine à Paris (75).



Autre réalisation notable, l'agrandissement du centre Commercial La Part-Dieu à Lyon (69) avec la création d'une verrière de 6 000 m² où ISOSTA a fourni plus de 400 panneaux **SKYFILL**, soit une couverture de 1 800 m².

Cette intégration du nouveau panneau offre un affaiblissement acoustique de 30 RA, tr et une résistance thermique de 4,04 m².K/W à l'édifice.

Mise en œuvre du panneau **SKYFILL** sur la verrière de l'agrandissement du centre commercial La Part Dieu à Lyon (69).

Depuis le 19 décembre 2023, le panneau **SKYFILL** d'ISOSTA bénéficie de son Appréciation Technique d'Expérimentation (ATEX) n°3102 délivré par le CSTB (Centre Scientifique et Technique du Bâtiment). Gage d'innovation, l'ATEX certifie une mise en œuvre en conformité du panneau **SKYFILL**. Valable durant 3 ans, cette évaluation permet au fabricant français d'exposer sa nouvelle solution au travers de chantiers de référence pour soutenir un Avis Technique par la suite.

Commercialisation : 2021 | Distribution : ISOSTA

Informations produits, fiches techniques et ATEX disponibles sur www.isosta.com/

Commande d'échantillons **SKYFILL** possible :

<https://www.isosta.com/commandez-votre-echantillon-skyfill/>

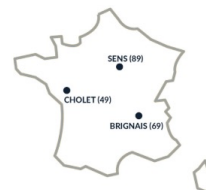
Visuels disponibles sur simple demande ou téléchargeables sur :

<https://www.salesfactory.fr/relations-medias-influenceurs/>

A propos d'ISOSTA

ISOSTA est concepteur et fabricant français de solutions et de produits sur-mesure pour les professionnels de la construction et de la menuiserie extérieure. L'industriel produit des panneaux sandwich, de remplissage, de soubassements de menuiseries et de façades. La renommée d'ISOSTA s'est fondée sur une offre esthétique, technique, innovante et durable. ISOSTA affiche en moyenne un volume de production annuel de 700 à 800 000 m² de panneaux fabriqués sur ces trois sites.

Chacun de ses 3 pôles d'excellences sont spécialisés pour assurer une qualité de produit et de service. Le site de Brignais (69) est spécialisé dans la production des panneaux techniques et de remplissage. Celui de Cholet (49) est le spécialiste des solutions de menuiserie sur mesure. Quant au site de Sens (89), ce dernier est expert dans la conception de solutions pour l'habitat (porte d'entrée, volet, toiture de véranda) et pour les façades. Grâce à la répartition de ces trois sites de production sur le territoire, ISOSTA dispose d'un maillage assurant une véritable proximité avec ses clients.



ISOSTA :
un outil industriel
100% français

ISOSTA : Brignais : 5 Chemin des vieilles vignes - 69530 | Cholet : 14 rue de la Gâtine - 49300 | Sens : 19 rue de l'industrie ZI des Sablons - 89100 Sens
03 86 83 44 44 | www.isosta.com

CONTACTS PRESSE



Virginie Adam
Charlotte Leclère
Antoine Braghini

Ligne directe : 01 41 38 95 20
Ligne directe : 01 41 38 95 21
Ligne directe : 01 41 38 95 23

virginie.adam@salesfactorypr.fr
charlotte.leclere@salesfactorypr.fr
antoine.braghini@salesfactorypr.fr

<https://www.salesfactory.fr/relations-medias-influenceurs/>