

## L'entreprise **EMAILLERIE ALSACIENNE** célèbre ses **100 ans** avec un nouveau site de production et une innovation bas carbone - **NEUTRÉA**



L'année 2023 marque l'anniversaire et la réussite centenaire de l'entreprise **EMAILLERIE ALSACIENNE**, spécialiste des panneaux de façades opaques, dédiés aux façades légères, murs rideaux, menuiseries et châssis pour les ERP, établissements de santé, de culture et loisirs, les bâtiments tertiaires, logements collectifs, enseignement, centres commerciaux...

Dans un marché en forte croissance, **EMAILLERIE ALSACIENNE** a investi 7 millions d'euros pour se doter d'un nouveau site de production de 6 000 m<sup>2</sup> à Altorf (67). Ce nouveau site éco-responsable permettra au fabricant d'augmenter sa production pour répondre à la demande. D'ici 2026, **EMAILLERIE ALSACIENNE** vise une progression de son CA de 15% en France et à l'international.

**EMAILLERIE ALSACIENNE** ambitionne également de réduire son impact climatique de plus de 30% d'ici 2030 et lance au printemps 2024 une innovation produit bas carbone **NEUTRÉA** : les premiers panneaux composés exclusivement de matières premières biosourcées et recyclées (parement en aluminium recyclé et isolants biosourcés ou recyclés).

## 100 ans de réussite

L'activité EMAILLERIE ALSACIENNE a débuté en 1923 dans le Bas-Rhin (67). L'entreprise était alors la référente dans la fabrication de plaques de rues et publicitaires en tôle d'acier émaillée. Dans les années 1960, la société prend un virage pour s'orienter vers les techniques de collage et de tôlerie pour recentrer son activité sur les panneaux de façade à destination du bâtiment.

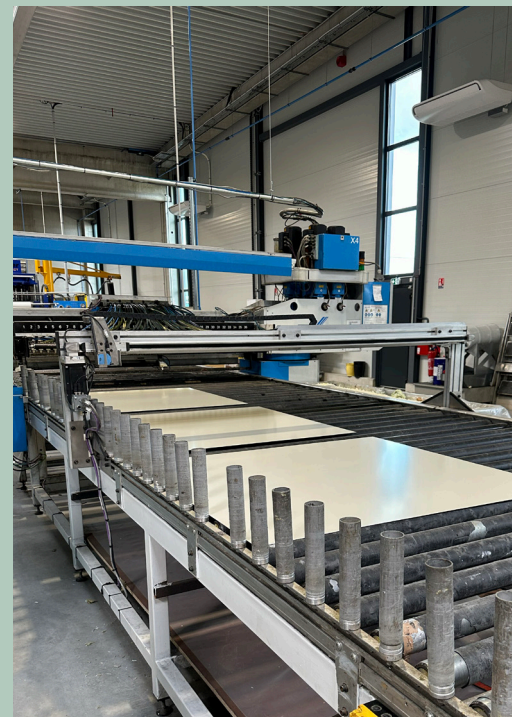
Un pari réussi pour EMAILLERIE ALSACIENNE qui a su se doter d'un outil de production de pointe lui permettant de répondre à des projets et problématiques chantiers variés (finitions tôle, glace émaillée, revêtement stratifié, etc.) avec des produits fabriqués sur-mesure, au chantier, répondant tant aux cahiers des charges technique et esthétique qu'aux réglementations relatives à l'acoustique, aux performances thermiques et sécuritaires.

### Objectifs ambitieux + 15% de CA en 2026

Le marché du mur rideau représente 1 750 000 m<sup>2</sup> de surfaces vitrées (70%) et 750 000 m<sup>2</sup> de surfaces opaques (30%), soit une surface totale de 2,5 millions de m<sup>2</sup>.

Avec un chiffre d'affaires de 6,6 millions d'euros en 2023, EMAILLERIE ALSACIENNE bénéficie d'une croissance continue avec un total de 37 500 m<sup>2</sup> de panneaux sous Avis Technique fabriqués en 2022.

Le nouveau site de production va permettre au fabricant d'augmenter sa production et vise une progression de son CA de 15% d'ici 2026 en France et à l'international.



## Le partenaire incontournable des façades légères architecturales



Toujours implantée en Alsace, EMAILLERIE ALSACIENNE, c'est 100 ans d'histoire !

Par la qualité de ses produits, l'entreprise a su s'imposer comme le fabricant incontournable des panneaux de remplissage opaques, pour façades légères qui s'intègre dans les murs rideaux, les châssis et les menuiseries.

Le savoir-faire EMAILLERIE ALSACIENNE permet de répondre à toutes les demandes architecturales du marché.

Chaque panneau de façade est unique, conçu et fabriqué méticuleusement sur-mesure dans les ateliers pour assurer esthétique, isolation thermique, acoustique et sécurité des personnes.

# CONSTRUCTION D'UNE NOUVELLE USINE POUR UN NOUVEL AVENIR

En vue de répondre à la demande du marché et dans une stricte démarche RSE, EMAILLERIE ALSACIENNE vient d'investir 7 millions d'euros dans un nouveau bâtiment de près de 6 000 m<sup>2</sup> situé à Altorf.



Ce nouveau site permet à EMAILLERIE ALSACIENNE de repenser son flux de production, son organisation industrielle, d'augmenter sa productivité et sa surface de stockage mais surtout de générer une meilleure flexibilité et de gagner en réactivité. C'est aussi l'occasion de développer la fabrication des panneaux de grande taille et du produit Nuancéa (shadow box) avec la création d'un nouvel atelier dédié.

## Gagner en confort et en sécurité au travail...

EMAILLERIE ALSACIENNE profite de cet aménagement d'usine pour gagner en ergonomie. L'idée n'étant pas d'augmenter la cadence mais d'améliorer les conditions de travail en réduisant la pénibilité liée à la manutention des panneaux sur les lignes de production. Il en résulte des ateliers complètement transformés pour une meilleure performance notamment avec l'intégration future d'un portique de manutention ergonomique en février 2024.

Il permettra de faciliter la manipulation de panneaux allant jusqu'à 300 kg. Le déplacement se fera très facilement sans force de l'utilisateur sur une zone de 80m<sup>2</sup> tout en permettant des rotations de plats à debout. L'objectif à court terme de EMAILLERIE ALSACIENNE est de passer d'une production linéaire à statique et de faciliter les opérations d'assemblage et de montage des panneaux pour garantir l'ergonomie et la sécurité des équipes tout en conservant l'efficacité industrielle au service de ses clients.



## ... en limitant l'impact environnemental

Cette nouvelle unité de production, mise en service le 4 septembre 2024, est conçue de manière responsable et durable. Le bâtiment est pensé pour réduire son impact environnemental. Les matériaux utilisés à sa construction sont exclusivement recyclables ou naturels (aluminium, acier pour la structure et laine naturelle pour l'isolation). Les ouvertures ont été limitées au strict minimum (1 seule porte).

Sa toiture végétalisée de 260m<sup>2</sup>, au-delà d'apporter une isolation naturelle, contribue à la biodiversité tout en limitant l'effet de serre. L'ensemble du bâtiment est alimenté avec une énergie verte et 100% locale grâce à l'utilisation de pompes à chaleur. Une installation de 900m<sup>2</sup> de panneaux photovoltaïques viendra compléter cette unité d'ici fin 2024 avec une production annuelle de 160 700 KWatt, soit 52% de sa consommation globale.

## Une fabrication et un savoir-faire 100% français

La fabrication des panneaux EMAILLERIE ALSACIENNE est 100% française. Afin de limiter l'empreinte carbone de ses produits, la société n'a pas attendu la mouvance de la décarbonation en veillant à se fournir au plus près de son site. Par exemple le bois utilisé pour les produits EMAILLERIE ALSACIENNE est débité au sein d'une scierie située à seulement 800 mètres de l'entreprise.

Fort de son expertise de concepteur et d'assembleur de panneaux, ce fabricant français est reconnu par sa capacité d'harmoniser différents styles architecturaux en proposant différentes finitions extérieures permettant de jouer avec les matières, les reflets et les couleurs.

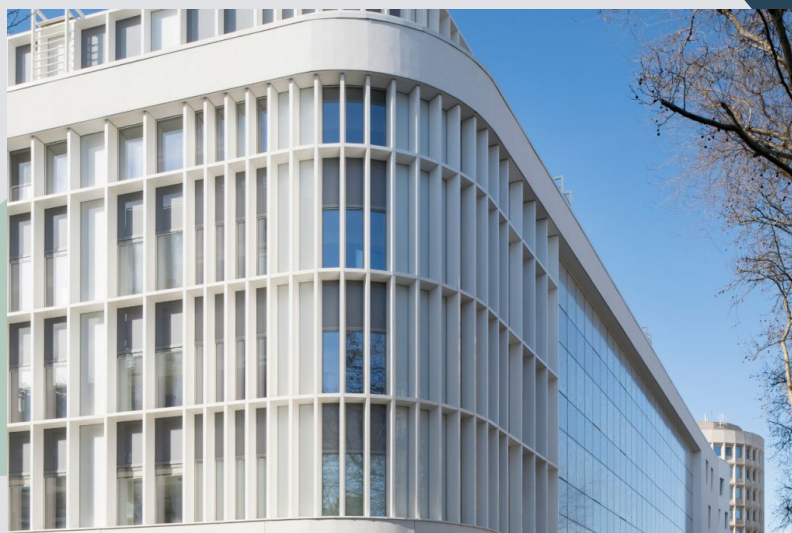


EMAILLERIE ALSACIENNE propose ainsi des finitions esthétiques pour toutes les architectures telles que des finitions Glaces Emaillées, Shadow Box (aluminium laqué, placé en retrait du verre, mettant la façade en relief) ou utilise de l'acier, de l'aluminium, du stratifié et de la fibre ciment, matériaux déclinés en de nombreux coloris pour répondre aux attentes de ses clients.

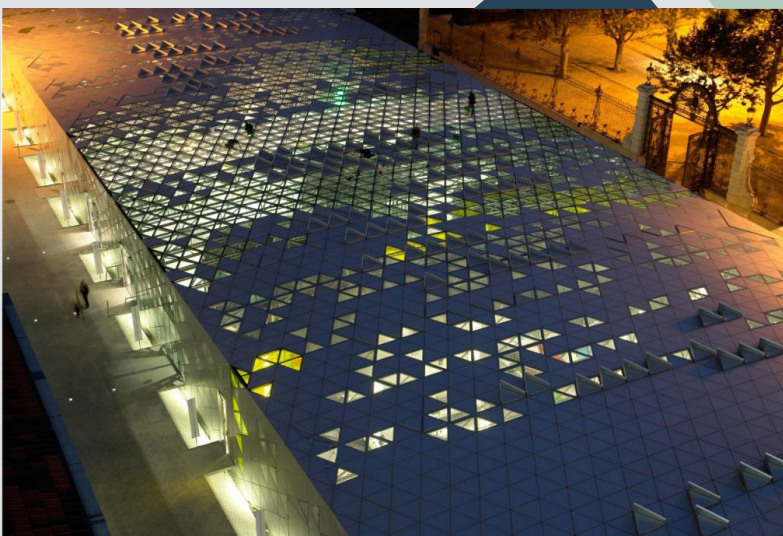
EMAILLERIE ALSACIENNE propose ainsi des gammes de panneaux droits ou cintrés et groupe son offre à travers 3 gammes et 9 déclinaisons.



EA DÉCO avec Nuancéa. Hangar 105 Rouen :  
Maître d'œuvre : Marc Mimram Architecture et  
ingénierie Maître d'ouvrage : La Métropolitaine.



EA BASIC avec Glacéa, Aluminéa, Galvéa, Stratéa, Cimentéa.  
Campus Sorbonne Nouvelle Paris : Maître d'œuvre : Christian  
de Portzamparc, Maître d'ouvrage : EPAURIF. © N. Borel.



EA TECHNIQUE avec Silencéa, Topéa, Dôméa.  
Cité du Design Saint Etienne : Maître d'œuvre :  
LIN, F. Geipel et G. Andi, Stefan Jeske, Philip König  
Maître d'ouvrage : Saint-Étienne Métropole.  
© Jan Oliver Kunze.

# INNOVATION BAS CARBONE : NEUTRÉA

## Les premiers panneaux bas carbone du marché

La décarbonisation est un terrain d'innovations en pleine effervescence pour atteindre la neutralité collective d'ici 2050. EMAILLERIE ALSACIENNE soutient la transition énergétique et assume son rôle de metteur sur le marché en développant une solution durable et responsable pour les acteurs du bâtiment : le tout premier panneau BAS CARBONE.

Cette innovation permettra non seulement de faire face aux enjeux du changement climatique mais aussi de déclencher des opportunités de développement.

Ce projet impactant est né d'une approche centrée sur la décarbonisation, l'économie circulaire et la valorisation des déchets.

**AMBITION** : concevoir un panneau intégrant des parements bas carbone et des isolants biosourcés ou recyclés, accessibles, renouvelables et le moins transformés possible, ayant les mêmes propriétés qu'un panneau de façade classique en termes de durabilité, d'efficacité et compatible avec le process de fabrication existant.

**PROCESS D'INVESTIGATION** : après avoir répertorié et analysé le potentiel d'une infinité d'isolants existants dans tous les secteurs d'activités, les équipes de recherche EMAILLERIE ALSACIENNE ont sélectionné 20 isolants parmi lesquels : mélange chanvre lin coton, fibres de bois, laine de bois, herbe, PET recyclé, XPS recyclé, PU recyclé, coton recyclé, laine de coton, paille de riz, isolant à base de plaquette de bois provenant des suries, fibres de coton / lin et jute, laine de coton et chanvre, liège expansé... pour effectuer une série de tests avec la collaboration de laboratoires spécialisés, du CSTB, d'universitaires...

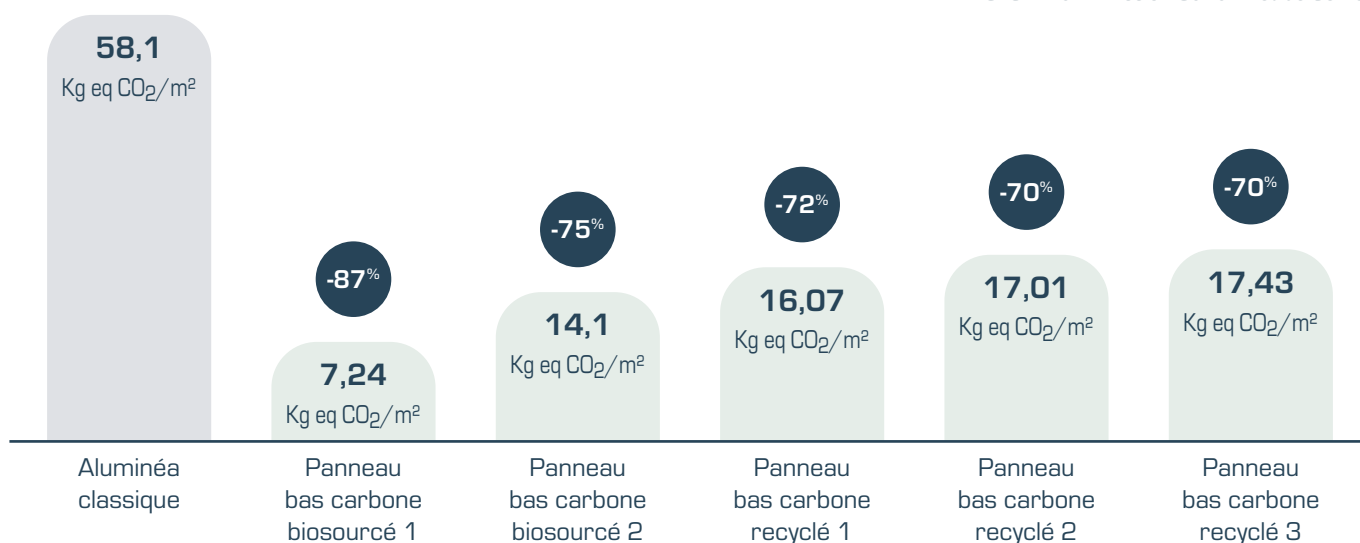
**RESULTATS** : à l'issue de tests de durabilité, d'hygrométrie et d'usinage, 5 isolants sont retenus pour leurs performances. En termes d'isolation thermique, ils ont un pouvoir isolant équivalent aux panneaux classiques et pour certains un meilleur déphasage hiver/été avec une variation de masse négative lors des tests en laboratoires.

En termes d'isolation acoustique, les premiers indicateurs de performances sont meilleurs et restent à valider en laboratoire, tout comme les compositions complexes pour la sécurité incendie.

## Impact isolants biosourcés et recyclés associés à un parement en aluminium recyclé

Résultats BEGES\* Facteur d'émission (kg) en équivalent CO<sub>2</sub> (kg eqCO<sub>2</sub>/m<sup>2</sup>)

\*BEGES : Bilan Emission Gaz à Effet de Serre.



# Une gamme complète haute performance

En un coup d'œil, la gamme EMAILLERIE ALSACIENNE sous AVIS TECHNIQUE



|              |          | ESTHÉTIQUE          | THERMIQUE | ACOUSTIQUE | SÉCURITAIRE |
|--------------|----------|---------------------|-----------|------------|-------------|
| EA DÉCO      | NUANCÉA  | SHADOW BOX          | ★         | ★          | ★           |
| EA BASIC     | GLACÉA   | GLACE               | ★         | ★          | ★           |
|              | ALUMINÉA | ALUMINIUM           | ★         | ★          | ★           |
|              | GALVÉA   | ACIER               | ★         | ★          | ★           |
|              | STRATÉA  | STRATIFIÉ           | ★         | ★          | ★           |
|              | CIMENTÉA | FIBRES CIMENT       | ★         | ★          | ★           |
| EA TECHNIQUE | SILENCÉA | GLACE / ALU / ACIER | ★         | ★★★        | ★           |
|              | TOPÉA    | TOUS                | ★★★       | ★          | ★           |
|              | DOMÉA    | GLACE / ALU         | ★         | ★          | ★           |

EMAILLERIE ALSACIENNE propose un service sur-mesure à ses clients en s'appuyant sur son bureau technique qui assure les études inhérentes aux chantiers pour définir les dimensions, épaisseurs et isolants nécessaires à l'assemblage des panneaux selon les normes en vigueur et les cahiers des charges de chacun.



Les panneaux du fabricant intègrent tous une âme isolante en laine minérale ou en polystyrène extrudé (25 mm au minimum et plus selon cahiers des charges chantiers) pour une parfaite isolation thermique sans aucun pont thermique (avec ou sans contreparement). C'est le coefficient Up qui caractérise sa capacité d'isolation.



En fonction de la demande clients, l'isolation acoustique de ses panneaux peut être renforcée, ces derniers offrant d'ores et déjà en sortie d'usine un affaiblissement acoustique efficient de l'ordre de 28 à 45 dB RA,TR (Indice d'affaiblissement pondéré, exprimé en dB, utilisé pour caractériser la capacité d'isolement aux bruits aériens d'origine routière). Les panneaux sont ainsi parfaitement complémentaires avec les menuiseries isolantes installées en façades pour offrir une barrière efficace aux bruits extérieurs.

## Des panneaux certifiés

Certifiée ISO 9001, EMAILLERIE ALSACIENNE commercialise des panneaux certifiés par l'Avis technique délivré par la CCFAT (Commission Chargée de Formuler des Avis Techniques). Ce dernier est la garantie de produits répondant à la réglementation par une fabrication rigoureuse, à des exigences de qualité et à une traçabilité sur chantier.

L'Avis Technique garantit également que les produits finis du fabricant répondent au classement EdR : Etanchéité (comportement à l'humidité), Durabilité de la paroi extérieure, Résistance aux chocs ou à la propagation du feu ainsi qu'aux exigences thermiques et acoustiques. Par ailleurs, l'Avis Technique offre aussi l'assurance aux clients EMAILLERIE ALSACIENNE de disposer d'une garantie décennale légale.



Pouvant également être utilisés en allèges, les panneaux EMAILLERIE ALSACIENNE répondent aux exigences du cahier 3076 du CSTB pour assurer la fonction de garde-corps tout en protégeant les personnes d'une éventuelle chute et offrir aussi la fonction de pare-flamme (résistance au feu d'une demi-heure à 1 heure) [réglementation IT 249].

## EMAILLERIE ALSACIENNE tient ses engagements RSE

Depuis 2019, EMAILLERIE ALSACIENNE s'est engagée dans la mise en place d'une politique RSE pour mieux structurer les actions de l'entreprise. Elle affiche déjà une réduction de sa consommation d'énergie de -25% ces 4 dernières années.

La société a toujours placé l'humain au cœur de ses préoccupations en veillant au bien-être des équipes, à garantir de bonnes conditions de travail et à valoriser les compétences à travers la formation et l'évolution interne. L'employeur a également mis en place des sessions de partage d'expérience via des moments d'échanges pour entretenir l'esprit d'équipe qui caractérise EMAILLERIE ALSACIENNE.

En parallèle, la société mène une politique qui tend vers la fourniture de matériaux éco-conçus en portant une attention particulière sur les fournisseurs qui élaborent une Analyse du Cycle de Vie (ACV) de leur produit. Ceci afin qu'ils correspondent aux FDES dont EMAILLERIE ALSACIENNE dispose pour ses panneaux (fiches librement téléchargeables sur [www.inies.fr](http://www.inies.fr)).

La société se porte garante de ses matières premières et ses emballages, et optimise les composants de ses panneaux pour réduire les déchets sur ses lignes de production. Les inévitables déchets sont soigneusement triés pour être valorisés en les réintroduisant dans les filières existantes relatives à l'économie circulaire. Grâce à son nouveau bâtiment EMAILLERIE ALSACIENNE compte réduire de plus de 30% ses émissions de gaz à effet de serre (GES) d'ici 2030 en travaillant sur les énergies consommées (objectif : -90% de GES) et également en agissant sur les matières premières entrantes pour sa production (objectif -25% de GES).

Quant à la décarbonation de ses produits finis, le fabricant de panneaux poursuit son ambition sans relâche en s'intéressant de près aux matières recyclées et biosourcées. D'ici 2030, EMAILLERIE ALSACIENNE ambitionne de réduire le Bilan d'émission de Gaz à Effet de Serre (BEGES) de l'aluminium de ses panneaux de façade de 60% en utilisant de l'aluminium bas carbone issu des filières de recyclage et le BEGES de son isolant de 76% par l'utilisation d'isolants biosourcés ou recyclés qui viendront remplacer la laine minérale.

### A propos d'EMAILLERIE ALSACIENNE

EMAILLERIE ALSACIENNE, l'expert historique du panneau de remplissage pour façades légères, implanté à Altorf dans le Bas-Rhin depuis 1923, conçoit et fabrique des panneaux de façades légères sur-mesure sous Avis Technique. La qualité de leurs composants et leur fabrication sur mesure répondent aux attentes les plus exigeantes des professionnels du bâtiment. Les possibilités de matériaux et de finitions participent à l'esthétique et aux performances recherchées pour la construction ou la réhabilitation de bâtiments résidentiels, tertiaires, de culture ou loisirs, de santé, d'enseignement...

EMAILLERIE ALSACIENNE possède un outil de production de pointe pour une fabrication de qualité. Atelier tôlerie (pliage, cisaille), menuiserie, lignes d'encollage avec presses intégrées, permettent souplesse et réactivité dans la livraison des commandes.

Le savoir-faire de cette entreprise française centenaire s'exporte au-delà des frontières comme en Allemagne, Belgique, Suisse, Angleterre, Luxembourg, DROM-COM, Espagne, Arabie Saoudite...

Entreprise engagée, EMAILLERIE ALSACIENNE ambitionne de réduire de plus de 30% son impact carbone d'ici 2030.

L'entreprise compte aujourd'hui 25 collaborateurs pour répondre aux besoins des architectes et professionnels de la construction et réalise un chiffre d'affaires de 6,6M (en 2023). La quintessence du savoir-faire centenaire EMAILLERIE ALSACIENNE s'illustre sur des chantiers prestigieux tels que la Cité du Design de Saint Etienne, le campus Nation de l'Université Sorbonne Nouvelle, le Campus Crédit Agricole Atlantique Vendée à Nantes...

#### CONTACTS PRESSE



|                   |                                |                                     |
|-------------------|--------------------------------|-------------------------------------|
| Virginie Adam     | Ligne directe : 01 41 38 95 20 | virginie.adam@salesfactorypr.fr     |
| Charlotte Leclère | Ligne directe : 06 16 26 23 39 | charlotte.leclere@salesfactorypr.fr |
| Antoine Braghini  | Ligne directe : 06 72 93 17 38 | antoine.braghini@salesfactorypr.fr  |

   SalesFactory PR

<https://www.salesfactory.fr/relations-medias-influenceurs/>