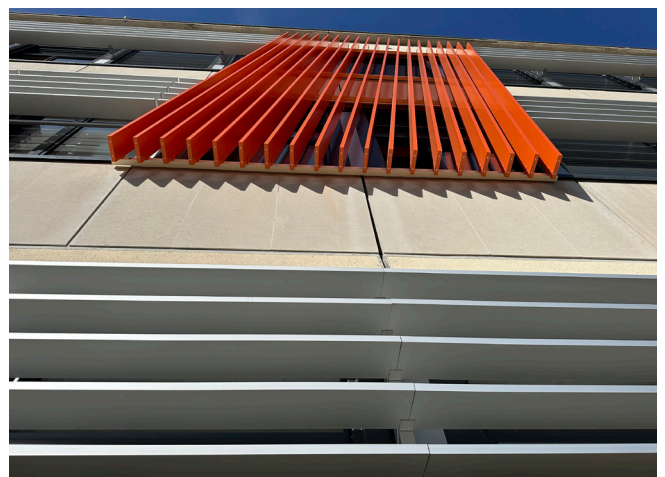


LES BRISE-SOLEIL ARCHITECTURAUX VERTICAUX RECTI'LIGNE DE TELLIER BRISE-SOLEIL PARTICIPENT À LA RÉNOVATION ÉNERGÉTIQUE DU LYCÉE DES MARCS D'OR À DIJON (21)



Les brise-soleil architecturaux RECTI'LIGNE de TELLIER BRISE-SOLEIL : une solution de rafraîchissement passif mise en œuvre sur les façades du Lycée des Marcs d'Or à Dijon (21). © TELLIER BRISE-SOLEIL





Fabricant français spécialisé dans la protection solaire des bâtiments (résidentiels, tertiaires, publics, etc.), **TELLIER BRISE-SOLEIL** vient de participer à la rénovation énergétique du Lycée professionnel des Marcs d'Or à Dijon (21). Fort de son expertise en matière de solutions d'ombrage, le fabricant a su proposer une solution technique et esthétique offrant une véritable signature architecturale aux bâtiments datant de 1961.

Cette opération a été menée par la Région Bourgogne Franche-Comté qui a fait appel à l'agence d'architecture Chaudonneret & Danon pour accompagner l'amélioration de la performance énergétique des bâtiments.

Les façades de deux constructions les plus anciennes ont été entièrement revêtues de lames fixes verticales Recti'Ligne de **TELLIER BRISE-SOLEIL**.

Cette solution se présente sous la forme de profils en aluminium extrudé équipés d'accessoires de fixations spécifiquement adaptés pour ce chantier. La finition des lames en trois coloris offre aux bâtiments un caractère unique et intemporel.



Centre des Congrès Robert-Schuman à METZ (57) / FAÇAD'LIGNE de TELLIER BRISE-SOLEIL posée sur ouvrants et imposte.

Assurer un confort thermique et un aspect esthétique unique et intemporel

Proposés en version fixe ou orientable, les brise-soleil Recti'Ligne peuvent être installés sur tout type de façades avec différents accessoires de fixations spécifiques. Cette gamme n'a pas pour unique fonction de sublimer une façade. En effet, son rôle premier est de rendre un bâtiment plus confortable. Dans ce programme de rénovation énergétique, la course solaire a été étudiée et prise en compte pour utiliser les bienfaits du soleil tout en préservant les bâtiments des fortes chaleurs et ses occupants de l'éblouissement.

Idéaux pour les orientations Est et Ouest, les brise-soleil verticaux installés sur les façades du Lycée des Marcs d'Or permettent de bloquer les rayons du soleil en période estivale. Cette solution de rafraîchissement passif offre de nombreux avantages car elle est à la fois écologique, esthétique et économique. De plus, elle vient répondre aux besoins directs des usagers en matière de protection solaire. Le fabricant a pris le parti de proposer trois coloris pour les lames de ses brise-soleil (RAL 1004 (jaune or), RAL 2010 (orange de sécurité) et RAL 3013 (rouge tomate)) afin d'apporter un aspect esthétique, unique et intemporel aux bâtiments du lycée.

De l'étude sur-mesure au produit prêt-à-poser

En amont du projet, le bureau d'études de **TELLIER BRISE-SOLEIL** a étudié le dimensionnement et l'implantation des brise-soleil Recti'Ligne sur les façades du lycée en réalisant des notes de calculs afin de garantir leur bonne tenue dans le temps ainsi que les plans d'exécution validant la conformité de l'ouvrage.

Les lames de section 200 x 32 (Réf. RL200x32), les porteurs ainsi que les supports de fixation SpeedFix ont été coupés à dimensions et usinés directement dans les ateliers du fabricant à Chemillé-en-Anjou (49). Le système de montage en "prêt-à-poser" de **TELLIER BRISE-SOLEIL** a permis aux installateurs de gagner du temps et de faciliter la pose des brise-soleil Recti'Ligne sur le chantier du lycée des Marcs d'Or. Au total, ce sont 4 800 mètres linéaires de lames qui ont été installés par la société Alkimia, métallerie et menuiserie aluminium basée à Dijon (21).



Rénovation énergétique du lycée professionnel des Marcs d'Or en quelques chiffres :

- 4,6 M€ HT coût des travaux (VRD compris)
- 4 800 mètres linéaires de lames RL200x32
- Finitions :
 - Porteurs : RAL 1015 satiné (ivoire clair) et Anodisé naturel satiné
 - Brise-soleil verticaux lames couchées, SpeedFix et rivets : Anodisé naturel satiné
 - Brise-soleil verticaux lames debout, SpeedFix et rivets
 - RAL 1004 satiné (jaune or)
 - RAL 2010 satiné (orange de sécurité)
 - RAL 3013 satiné (rouge tomate)

Calendrier du projet :

- Démarrage des travaux : mars 2021
- Fin des travaux : avril 2023

Informations pratiques :

- Programme : Réhabilitation thermique de deux bâtiments scolaires
- Adresse : 24 chemin du Fort de la Motte Giron, 21 000 DIJON
- Maîtrise d'ouvrage : Région Bourgogne Franche-Comté
- Maîtrise d'œuvre : Agence Chaudonneret & Danon Architectes
- Entreprise de pose : Alkimia (21)

Retrouvez cette information presse et ses visuels téléchargeables librement sur :
<https://www.salesfactory.fr/relations-medias-influenceurs/>

A PROPOS DE TELLIER BRISE-SOLEIL

Basé à Chemillé-en-Anjou (49), **TELLIER BRISE-SOLEIL**, labellisé La French Fab, est un industriel français spécialisé dans les solutions de **protection solaire**, d'**habillage des façades**, d'**occultation** et de **ventilation**.

Avec 19 années d'expérience et plus de 1 000 chantiers réalisés, TELLIER BRISE-SOLEIL a développé une véritable expertise et des compétences reconnues dans la conception et la fabrication de **brise-soleil fixes** ou **orientables**, de **lames d'habillage de façade**, de **bardages à ventelles**, de **grilles de ventilation** et de **volets coulissants**.

Le fabricant accompagne ses clients à chaque étape de leur projet (étude de faisabilité, note de calcul...) avec une prestation "**sur mesure**" pour une bonne exécution de leur chantier depuis la conception jusqu'à la livraison des produits "**prêt-à-poser**".

En octobre 2018, **TELLIER BRISE-SOLEIL** a rejoint le **Groupe ADEXSI**, leader en France du désenfumage et de la gestion énergétique naturelle.

TELLIER BRISE-SOLEIL :

Tel. : 02 41 30 45 45 - Mail : contact@tellierbrisesoleil.com
Anjou Actiparc des Trois Routes
Rue Alcide de Gaspér - 49120 Chemillé-en-Anjou
www.tellierbrisesoleil.com

LES CHIFFRES CLÉS :

- 1 site industriel de 5 600 m² à Chemillé-en-Anjou (49)
- 31 collaborateurs
- 6 responsables de prescription sur le terrain
- 150 références de profils extrudés
- 10 M€ CA en 2022

CONTACTS PRESSE



Virginie Adam Ligne directe : 01 41 38 95 20 virginie.adam@salesfactorypr.fr
Charlotte Leclère Ligne directe : 06 16 26 23 39 charlotte.leclere@salesfactorypr.fr
Antoine Braghini Ligne directe : 01 41 38 95 23 anoine.braghini@salesfactorypr.fr



SalesFactory PR

<https://www.salesfactory.fr/relations-medias-influenceurs/>