

## PORTES D'ENTRÉE **COLLECTION SIGNATURE D'ISOSTA** DISTINGUÉES PAR LE TROPHÉE MIAW DU DESIGN



ISOSTA conçoit et fabrique des panneaux sandwich de remplissage de menuiserie, des panneaux isolants pour l'habitat (portes d'entrée, volets battants, toiture de véranda) et de façades (tertiaire, ERP, collectif...) à destination des professionnels et des prescripteurs de la construction et de la menuiserie extérieure. Depuis plus de 50 ans, la marque se distingue par ses solutions esthétiques, techniques, innovantes et durables.

Depuis le lancement de sa nouvelle gamme de portes d'entrée Collection Signature en début d'année, ISOSTA affiche de belles perspectives. Véritable gamme innovante par ses trois designs, leur conception et les matériaux responsables employés, le fabricant poursuit le développement de sa nouvelle gamme. A terme, ISOSTA proposera de nouveaux designs et de nouveaux matériaux qui viendront renforcer l'offre de la Collection Signature récompensée pour son caractère novateur en juillet dernier par le trophée MIAW du Design.

### **PORTE D'ENTRÉE : UNE RÉFLEXION SUR UN NOUVEAU REGARD**

Avec l'émergence du télétravail post COVID et, de facto, l'envie des particuliers de repenser leur habitat, **ISOSTA** a mené une réflexion sur un nouveau regard qu'il pouvait apporter à la porte d'entrée. Le fabricant a ainsi consulté de nombreuses matériauthèques en vue de mieux appréhender les tendances et inspirations autour de la porte d'entrée.

Le but d'**ISOSTA** était alors d'imaginer un produit différenciant en exploitant ses compétences d'expert de la menuiserie extérieure. Cette observation a mené l'industriel spécialiste des panneaux isolants pour la menuiserie à réfléchir sur la double fonction de la porte d'entrée avec de nouveaux décors et designs innovants sur le marché.

## UNE VÉRITABLE SIGNATURE DE LA MAISON

Cette nouvelle approche a permis au fabricant de faire un pas de côté dans le but de proposer un produit fini autorisant, au choix, des finitions exclusives sur le marché de la porte d'entrée, identiques sur les deux flancs ou différentes.

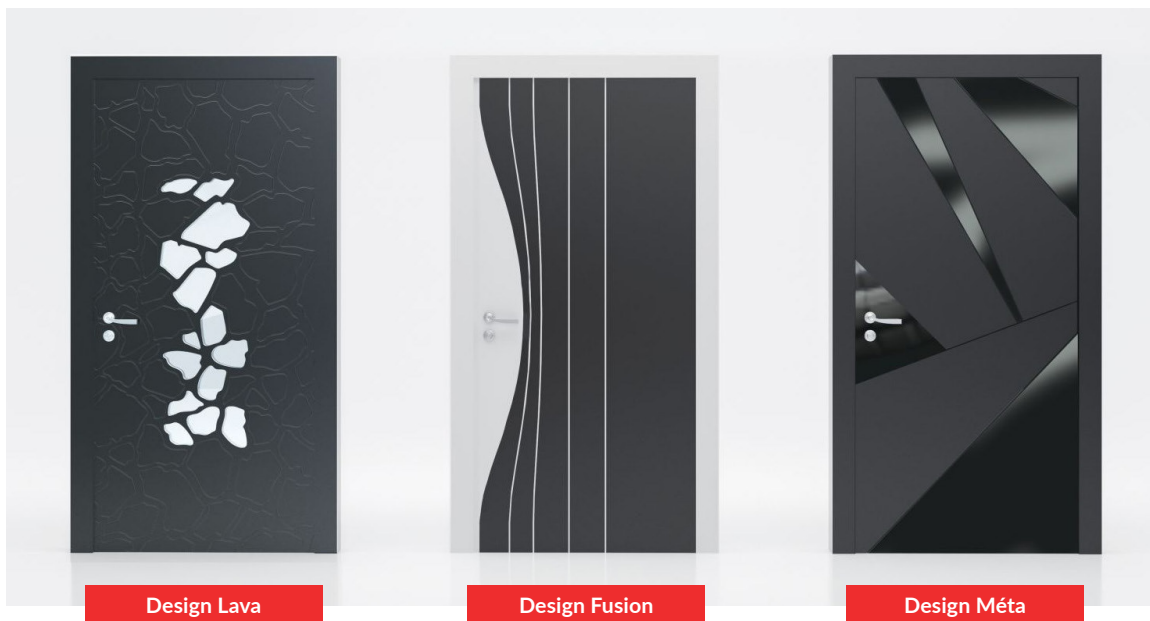
À travers sa nouvelle gamme de porte d'entrée, **ISOSTA** apporte une véritable signature de la maison. C'est donc tout naturellement que le fabricant a baptisé sa gamme Collection Signature qui, non seulement offre du caractère à la façade, mais est également conçue comme un objet décoratif à l'intérieur du logement. La porte Signature s'associe à la décoration intérieure et/ou peut donner le ton pour être la pièce maîtresse ornementale de l'entrée.



## UN PARI RÉUSSI AVEC TROIS MODÈLES DE PORTES D'ENTRÉE

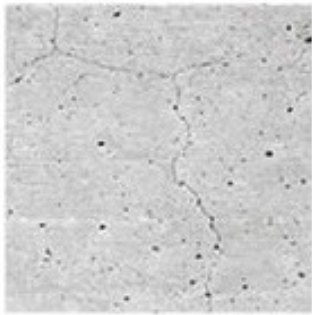
La gamme Collection Signature d'**ISOSTA** est le résultat d'une collaboration réussie entre les deux designers Anne et Philippe Sorigué de l'Agence Sens Design à Caen (14) et le savoir-faire du fabricant disposé à revoir certaines de ses techniques de fabrication pour offrir des portes aux designs et matériaux totalement différenciants. Un pari réussi avec une gamme de trois modèles de portes d'entrée (Lava, Méta, Fusion) disponibles avec quatre finitions intérieures complémentaires (bois brûlé, béton ciré, béton blanc, métal rouillé).

Au-delà de cette nouvelle gamme disruptive, celle-ci est née de la volonté d'**ISOSTA** de repousser ses limites en matière de conception et d'industrialisation de ses produits. Pour se faire, le fabricant s'est appuyé sur l'esprit d'équipe de ses collaborateurs, leur expertise et sur leur capacité à proposer de nouvelles techniques de conception pour gérer, entre autres, l'étanchéité, l'association entre les différents matériaux et appréhender leur tenue dans le temps.



Imaginé avec trois designs pour les flancs extérieurs et intérieurs, le modèle Lava présente des formes asymétriques inspirées du minéral aussi bien dans les usinages des flancs en aluminium que dans les formes de son vitrage incrusté et dépoli (clair, noir fumé simple ou noir fumé imprimé de filets noirs). Le design Fusion associe courbe et linéarité en intégrant des inserts verticaux, tel un rideau que l'on lève pour ouvrir l'extérieur. Quant à la porte Méta, celle-ci est conçue avec un parement en aluminium plein structuré par des formes géométriques monochromes combinant des finitions mates et brillantes sur sa surface.

Quant aux quatre finitions de matières intérieures disponibles, **ISOSTA** propose des matériaux naturels et rappels de matériaux issus du végétal et du minéral (bois brûlé, béton ciré, béton blanc, métal rouillé). Ces différentes matières offrent au client final une nouvelle lecture de la porte d'entrée grâce à une gamme évolutive design et d'une qualité sans égal.



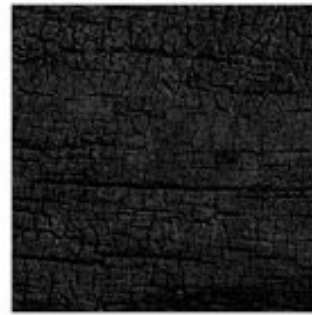
Béton



Rouille



Chêne



Bois brûlé

Finitions pour flanc intérieur de porte d'entrée SIGNATURE.

## ISOSTA S'OUVRE AU CHAMP DES POSSIBLES

Derrière cette collection qui intègre les brevets de la Gamme Solobloc et fait appel à des matériaux les plus responsables possible, le fabricant s'est challengé pour offrir à ses clients professionnels de nouveaux produits et services. Fort de son succès, le fabricant poursuit le développement d'un certain nombre de matières et dans la conception de Signature.

En s'ouvrant au champ des possibles, **ISOSTA** ambitionne d'aller encore plus loin dans le design et les nouveaux matériaux qu'il sera capable d'associer en complément des finitions existantes.

### LA COLLECTION SIGNATURE D'ISOSTA REÇOIT LE MIAW DU DESIGN



Depuis son lancement, la nouvelle gamme de portes d'entrée Signature ne passe pas inaperçue. En juillet dernier, la collection Signature d'**ISOSTA** s'est vu décernée le trophée MIAW du Design dans la catégorie "Équipement intérieur". Évènement organisé chaque année en partenariat avec les magazines Muuz et D'A, les Muuz International Award visent à distinguer les fabricants les plus créatifs en récompensant les produits les plus remarquables de l'architecture, de l'agencement et de la décoration.

Voir l'interview de Maximilien COHEN, Directeur Marketing d'**ISOSTA** :

<https://www.muuz.com/muuz-tv/9601-miaw-du-design-2023-isosta-laureat-avec-la-collection-signature.html>

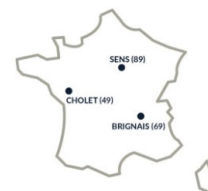
Visuels disponibles sur simple demande ou téléchargeables sur :

<https://www.salesfactory.fr/relations-medias-influenceurs/>

### A propos d'**ISOSTA**

ISOSTA est concepteur et fabricant français de solutions et de produits sur-mesure pour les professionnels de la construction et de la menuiserie extérieure. L'industriel produit des panneaux sandwich, de remplissage, de soubassements de menuiseries et de façades. La renommée d'**ISOSTA** s'est fondée sur une offre esthétique, technique, innovante et durable. **ISOSTA** affiche en moyenne un volume de production annuel de 700 à 800 000 m<sup>2</sup> de panneaux fabriqués sur ces trois sites.

Chacun de ses 3 pôles d'excellences sont spécialisés pour assurer une qualité de produit et de service. Le site de Brignais (69) est spécialisé dans la production des panneaux techniques et de remplissage. Celui de Cholet (49) est le spécialiste des solutions de menuiserie sur mesure. Quant au site de Sens (89), ce dernier est expert dans la conception de solutions pour l'habitat (porte d'entrée, volet, toiture de véranda) et pour les façades. Grâce à la répartition de ces trois sites de production sur le territoire, **ISOSTA** dispose d'un maillage assurant une véritable proximité avec ses clients.



**ISOSTA :**  
un outil industriel  
100% français

**ISOSTA :** Brignais : 5 Chemin des vieilles vignes - 69530 | Cholet : 14 rue de la Gâtine - 49300 | Sens : 19 rue de l'industrie ZI des Sablons - 89100 Sens  
03 86 83 44 44 | [www.isosta.com](http://www.isosta.com)

### CONTACTS PRESSE

**FACTORY**

Virginie Adam  
Thomas Peixoto  
Antoine Braghini

Ligne directe : 01 41 38 95 20  
Ligne directe : 06 18 13 50 64  
Ligne directe : 06 72 93 17 38

virginie.adam@salesfactorypr.fr  
thomas.peixoto@salesfactorypr.fr  
antoine.braghini@salesfactorypr.fr

SalesFactory PR