



GIACOCONFORT équipe plus de 1 200 logements du village des athlètes pour sa performance acoustique et sa chape recyclée à 90 %



Spécialiste dans la production de composants et de systèmes hydrauliques, **GIACOMINI** est l'acteur incontournable des éléments dédiés aux solutions de chauffage et au plancher chauffant basse température et/ou rafraîchissant.

Fort de son expertise sur le plancher hydraulique, le fabricant a été retenu pour équiper 130 000 m² de surface avec sa solution **GIACOCONFORT** qui intègre la plaque plane isolante en laine de roche **GIACOSOL** d'une épaisseur de 30 mm.

Le système a notamment été sélectionné pour son excellente performance acoustique de 28 dB et sa chape bas carbone pour équiper les 527 logements de l'îlot E dans un premier temps, puis plus de 673 logements supplémentaires au sein des parcelles voisines du chantier scindé en différents îlots.



Une performance acoustique exceptionnelle

Initialement, **GIACOMINI** a été retenu par Eiffage Immobilier, en charge de l'îlot E du chantier des athlètes, pour les performances acoustiques exceptionnelle de 28 dB (performances testées par le CSTB en 2018) qu'offre son plancher chauffant-réversible **GIACOCONFORT** associé à la plaque plane **GIACOSOL** en laine de roche semi rigide bénéficiant d'une certification ACERMI.

Cette parcelle du chantier équivaut à une surface de 47 000 m², soit 527 logements. Fort des performances de son plancher, au fil des appels d'offres, le fabricant a également été sélectionné pour appareiller des appartements supplémentaires d'îlots voisins (A1, A2, B2 et secteur D).

Sur ce chantier d'envergure étendu sur trois communes (Saint-Ouen-sur-Seine, Saint-Denis, L'île-Saint-Denis) du département de la Seine-Saint-Denis (93), **GIACONFORT** équipe désormais plus de 1 200 logements, ces derniers représentant une surface totale de 130 000 m².

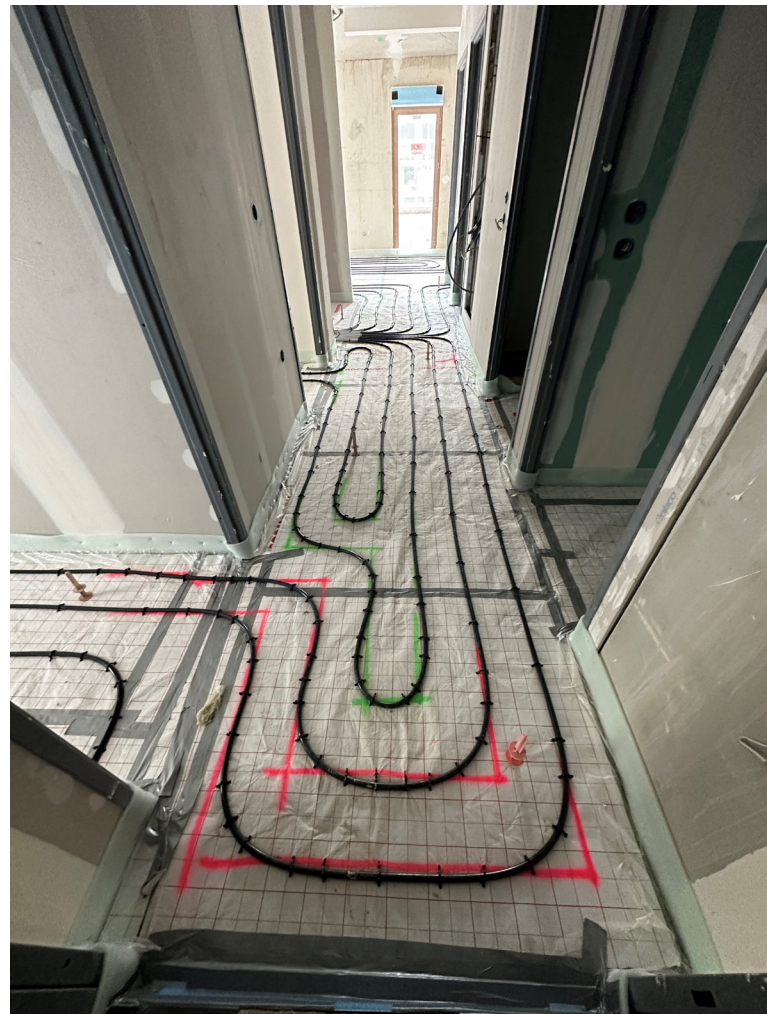
Une épaisseur totale de plancher de seulement 66 mm hors revêtement de sol

La solution de plancher hydraulique réversible de **GIACOMINI** est mise en œuvre dans les logements prévus pour être raccorder au réseau de chauffage urbain (principalement alimenté par géothermie) du quartier Pleyel à Saint-Denis.

Chaque appartement est équipé d'un collecteur de distribution des boucles doté de la vanne de régulation et d'équilibrage R206A du fabricant.

Le plancher réversible se compose de la dalle isolante en laine de roche **GIACOSOL** de 30 mm d'épaisseur sur laquelle viennent s'installer des tubes PE-RT (Ø 16 mm).

Ces derniers offrent une barrière anti-oxygène intégrée dans la masse permettant de limiter l'embouage des réseaux hydrauliques. Les tubes sont agrafés sur l'isolant avec un pas de 20 cm puis ils sont enrobés dans la chape fluide anhydrite coulée sur une épaisseur de 36 mm, soit une épaisseur totale de plancher de seulement 66 mm hors revêtement de sol.



Une chape recyclée et recyclable à faible inertie

Au-delà de la performance acoustique du système **GIACOCONFORT**, la société MATOS IDF a également répondu au cahier des charges exigeant de ce chantier bas carbone, grâce à sa Chape anhydrite Thermio Max recyclable et composée de 90% de matières premières recyclées.

En outre, la faible épaisseur de la chape (20 mm au-dessus du tube) offre une très faible inertie de chauffe de moins d'une heure.

Enfin, chacun des appartements est équipé d'un thermostat K480PY301 connecté au collecteur chargé de répondre à ses ordres et de gérer l'équilibrage du réseau pour une parfaite homogénéité de la chaleur ou de la fraîcheur diffusées par le plancher.



Un apport de puissance de 50W/m² maxi

Le plancher est posé à un rythme d'environ 600 m² chaque semaine par une équipe de trois personnes de la société A.C. ZAMPARO (93).

Chacune des boucles qui composent le réseau hydraulique du plancher partent et reviennent de la nourrice et sont agrafées sur l'isolant sans aucun raccord.

Une fois installé, le réseau est testé avant le coulage de la chape. Les tubes subissent deux fois la pression de consigne afin de vérifier leur résistance et l'absence totale de fuites.

Une fois mis en œuvre, le plancher GIACOCONFORT offrira un apport de puissance d'environ 50W/m² maxi en mode chauffage pour une température de consigne de 19°C et de l'ordre de 30W/m² pour le rafraîchissement à programmé à 26°C.



Un revêtement de sol conforme au CPT

Conformément au CTP3164 (Cahier des Prescriptions Techniques) du CSTB, la chape est prévue pour recevoir une sous-couche acoustique au-dessus de laquelle sera posé un plancher stratifié.

Informations pratiques :

Maîtrise d'ouvrage : Eiffage Immobilier (78)
Tél. : 01 34 65 89 89 / www.eiffage-immobilier.fr

Installateur plancher chauffant GIACOCONFORT :
A.C. Zamparo (93) / Tél. : 01 48 68 07 62
aulnayconstructions-zamparo.fr

Applicateur de la Chape anhydrite Thermio Max :
MATOS IDF (77) / Tél. : 01 60 68 48 97
c.thiriet@matos.pro

Calendrier de mise en œuvre GIACOCONFORT :

Début : juin 2022

Fin : juin 2023



A propos de



Giacomini est l'un des leaders mondiaux dans la conception et la fabrication de robinetterie de chauffage et des systèmes de planchers chauffants basses température et/ou rafraîchissant - pour le résidentiel, le tertiaire et l'industrie.

Giacomini affiche un chiffre d'affaires de 302 millions dont plus de 75% réalisé à l'export par le biais de ses 18 filiales et partenaires dans le monde. La société dispose de trois sites de production en Italie, usine entre autres 70 tonnes de laiton par jour et emploie 900 personnes au total.

GIACOMINI France | Rue de Rome - Parc de Pontillault | 77344 Pontault-Combault | Tél. : 01 60 29 20 35 | www.giacomini.fr

CONTACTS PRESSE



www.salesfactory.fr

Virginie Adam
Thomas Peixoto
Antoine Braghini

Ligne directe : 01 41 38 95 20
Ligne directe : 01 41 38 95 21
Ligne directe : 06 72 93 17 38

virginie.adam@salesfactorypr.fr
thomas.peixoto@salesfactorypr.fr
antoine.braghini@salesfactorypr.fr

 SalesFactory PR