



**Le Groupe ADEXSI investit 2,5 millions d'euros dans un outil R&D flambant neuf, pour accompagner la croissance de ses filiales BLUETEK, SOUCHIER-BOULLET et TELLIER BRISE-SOLEIL**

Acteur incontournable de la sécurité incendie et de l'optimisation énergétique des bâtiments à travers ses filiales BLUETEK, SOUCHIER-BOULLET et TELLIER BRISE-SOLEIL, depuis sa création en 2000, le Groupe ADEXSI n'a eu de cesse d'accroître sa notoriété par son réseau d'experts multi compétences accompagnant tous les projets en neuf ou en rénovation.

Afin d'accompagner sa croissance, le Groupe ADEXSI vient d'investir plus de 2,5 millions d'euros dans Le Labo, un centre R&D absolument unique.

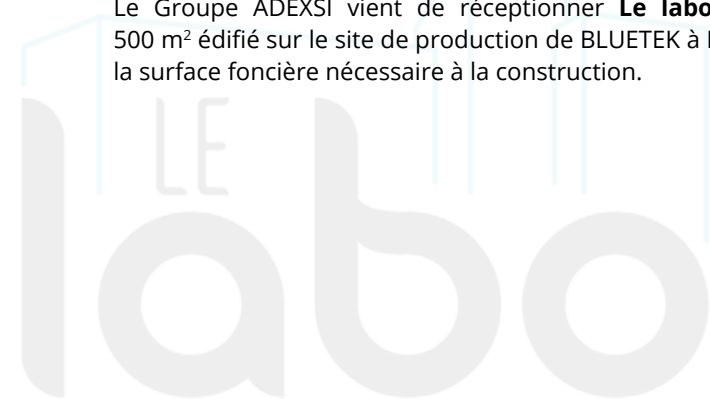
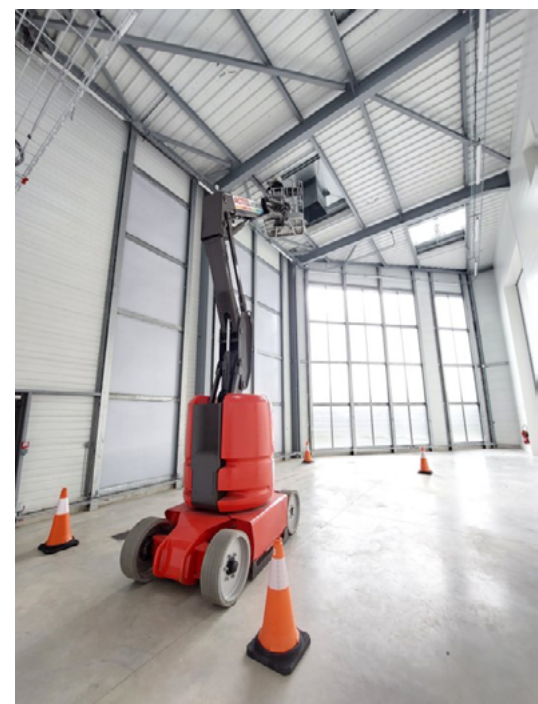
Véritable outil dédié à la gestion des énergies naturelles et doté d'une instrumentation scientifique mise en service en janvier dernier, le nouveau bâtiment se destine à un projet d'une grande ampleur : la réalisation des tests produits de ses filiales en situation réelle !

### Accompagner la croissance du groupe

Le Groupe ADEXSI compte aujourd'hui 7 sites de fabrication en France et une présence dans plus de 40 pays au travers de filiales ou de partenaires locaux.

Les 650 collaborateurs au global qui œuvrent dans les filiales BLUETEK, SOUCHIER-BOULET, TELLIER BRISE-SOLEIL et les filiales étrangères réalisent un chiffre d'affaires global de 163 Millions d'euros.

Le Groupe ADEXSI vient de réceptionner **Le labo**, nouveau bâtiment de 500 m<sup>2</sup> édifié sur le site de production de BLUETEK à Luynes (37), disposant de la surface foncière nécessaire à la construction.



## Une structure entière pensée pour réaliser des tests en situation réelle !

Le groupe ADEXSI a investi plus de 2.5 millions d'euros pour s'équiper d'un outil de mesure sans égal.

Doté d'une véritable instrumentation scientifique, **Le Labo**, qui dispose d'un volume et d'une hauteur suffisants pour être représentatives de locaux d'activité, est voué à la gestion énergétique et à l'amélioration du confort d'été.

Les produits de ses filiales, réunis au sein de GENATIS - la marque du Groupe ADEXSI pour la performance énergétique des bâtiments - y seront testés en situation réelle au sein du bâtiment.



Par ailleurs, au regard de la destination des produits du groupe, toute la structure du bâtiment a été pensée pour pouvoir réaliser au quotidien des essais : les deux volumes intérieurs sont séparés par une cloison amovible pour s'adapter à des mesures de plus grandes envergures si besoin, les murs extérieurs modulables et ses façades vitrées ainsi que son toit terrasse sont en partie démontables.

En outre, **Le Labo** accueille une équipe technique chargées de programmer, piloter et collecter les résultats des tests à l'aide d'outils numériques de pointe.

Par exemple, les ingénieurs du **Labo**, seront amenés à utiliser la Box de supervision de Souchier-Boullet pour évaluer le bon fonctionnement d'une nouvelle solution de rafraichisseurs adiabatiques tout en mesurant ses performances aux moyens de capteurs de précision.

L'équipe technique pourra également recalibrer les simulations réalisées en les comparant avec des mesures réalisées au laboratoire, que ce soit des simulations réalisées avec des logiciels courant ou plus pointus comme ceux édités par le CSTB.



## Mesurer, identifier, analyser

Au fil du temps, les tests des différents produits du Groupe ADEXSI seront programmés selon un calendrier d'ores et déjà établi sur 7 mois (jusqu'en juillet prochain). Exploité depuis janvier dernier, **Le Labo** effectuera des mesures pour des projets collaboratifs portant sur la ventilation naturelle et l'optimisation du confort d'été. L'Adiabox et sa Box Multipack de SOUCHIER-BOULLET pour évaluer plus précisément le rafraîchissement par évaporation seront également soumises à une expérimentation plus poussée. Les lanterneaux (Pearl inside, BSL, voile dôme) de BLUETEK seront également mis à contribution pour une série de mesures. Quant aux tests relatifs à l'ombrage, les brise-soleil mobiles de TELLIER BRISE-SOLEIL seront également évalués pour optimiser leurs apports solaires tout en conservant un apport de lumière naturelle (le FLJ : Facteur Lumière du Jour).



Non seulement **Le Labo** permet de mesurer précisément les performances des produits du Groupe ADEXSI, mais il permet également d'identifier et d'analyser d'éventuels pistes d'amélioration pour les produits ou leur pilotage et de les mettre en œuvre. Ceci en vue de renforcer la qualité déjà reconnue de ses produits et solutions à travers les études énergétiques réalisées pour les clients du Groupe ADEXSI (couvreurs, étancheurs, prescripteurs, gestionnaires, etc.).



## Le fruit des recherches du Labo déjà disponibles

Certains résultats d'essais et mesures sont d'ores et déjà disponibles sous la forme de guides et d'outils réalisés avec la collaboration de l'équipe du Labo, comme par exemple :



### Le Guide de la Ventilation Naturelle

[CONSULTER](#)



### Le Guide de l'Eclairage Naturel Zénithal pour les Bâtiments Industriels Commerciaux et Tertiaires

[CONSULTER](#)



### Le Guide Les Solutions de Rafraîchissement Adiabatique dans les Bâtiments Tertiaires en Rénovation

[CONSULTER](#)



### Le Guide Ombrage Tellier Brise-Soleil est en cours de réalisation, il s'appuiera sur le configurateur d'ombrage 3D déjà en ligne

[CONSULTER](#)

## CONTACTS PRESSE



Virginie Adam  
Thomas Peixoto  
Antoine Braghini

Ligne directe : 01 41 38 95 20  
Ligne directe : 06 18 13 50 64  
Ligne directe : 06 72 93 17 38

virginie.adam@salesfactorypr.fr  
thomas.peixoto@salesfactorypr.fr  
antoine.braghini@salesfactorypr.fr

 SalesFactory PR

# UN SPÉCIALISTE FRANÇAIS INCONTOURNABLE

Le Groupe ADEXSI en chiffres :

- › 870 collaborateurs,
- › 10 sites de production,
- › 150 000 unités produites par an,
- › Chiffre d'affaires : 154 millions d'euros.

adexsi  
Opening new perspectives //

Le Groupe **ADEXSI** est le spécialiste français incontournable de la sécurité incendie et de la gestion énergétique des bâtiments. Grâce à son réseau d'experts multi-compétences à travers ses différentes filiales, le groupe dispose des compétences suivantes par le biais de :



**BLUETEK** est le leader français du désenfumage naturel (DENFC exutoires de désenfumage) et de l'éclairage zénithal (lanterneaux de toiture, conduits de lumière, voûtes).

**Chiffre d'Affaires** : 116 millions d'euros

**Effectif** : 400 personnes



**SOUCHIER-BOULLET**, spécialiste français de solutions de désenfumage naturel architectural et acoustique pour bâtiments patrimoniaux (marque SOUCHIER) et du compartimentage des locaux, de systèmes vitrés coupe-feu, de rideaux et portes métalliques coupe-feu (marque BOULLET).

**Chiffre d'Affaires** : 30 millions d'euros

**Effectif** : 180 personnes



**TELLIER BRISE-SOLEIL**, référent français du brise-soleil fixes et orientables, volets, lames, bardages à ventelle et grilles de ventilation.

**Chiffre d'Affaires** : 10 millions d'euros

**Effectif** : 31 personnes



**GENATIS par le Groupe ADEXSI**, est une offre globale réunissant les solutions BLUETEK, SOUCHIER-BOULLET et TELLIER BRISE-SOLEIL pour la gestion énergétique naturelle (GEN) des bâtiments (ombrage, ventilation, rafraîchissement, éclairage zénithal et pilotage sur site ou à distance).

**Chiffre d'Affaires total Groupe ADEXSI (GENATIS + filiales)** : 163 millions d'euros

**Effectif total du Groupe ADEXSI (France et international)** : 650 personnes

## CONTACTS PRESSE



Virginie Adam

Ligne directe : 01 41 38 95 20

virginie.adam@salesfactorypr.fr

Thomas Peixoto

Ligne directe : 06 18 13 50 64

thomas.peixoto@salesfactorypr.fr

Antoine Braghini

Ligne directe : 06 72 93 17 38

antoine.braghini@salesfactorypr.fr

 SalesFactory PR