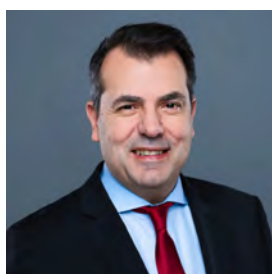


LE PÔLE OUVRAGES D'ART AU SEIN DE QCS SERVICES ENGAGE SA MUTATION VERS UNE NOUVELLE OFFRE GLOBALE AU SERVICE DES OUVRAGES D'ART O.G.S.O.A

**CONCEPTION****EXÉCUTION****RÉCEPTION****EXPLOITATION**

Spécialisée dans les audits, les diagnostics et l'assistance technique à la maîtrise d'ouvrage, **QCS Services**, société du Groupe Qualiconsult, propose des solutions aussi bien pour les constructions neuves que pour le patrimoine ancien et les ouvrages d'art. Forte de son expertise, **QCS Services** élargit ses compétences dans le domaine des ouvrages d'art, en partenariat avec Corédia*, bureau d'études techniques et de maîtrise d'œuvre spécialisé, et Dynaopt*, spécialiste de l'instrumentation du Génie civil, en proposant O.G.S.O.A., une nouvelle offre globale au service des ouvrages d'art. Ce partenariat stratégique permet ainsi à **QCS Services** de proposer à l'ensemble de ses clients (Maître d'Ouvrages, Exploitants...) un accompagnement à 360° - conception, exécution, réception, exploitation - sur tout type de projet d'Ouvrages d'Art ou de Génie Civil.

UNE OFFRE À 360°



Radwan-Georges Mouhawej,
Directeur Général
de **QCS Services**.

"Notre objectif était de faire évoluer les différentes activités de **QCS Services** dans le domaine des Ouvrages d'Art, qui se limitaient à l'inspection, aux diagnostics des structures et à la maîtrise d'œuvre de réparation, vers une offre de services plus large en accompagnant nos clients dans chacune des phases du projet dès la conception, jusqu'à l'exploitation en passant bien évidemment par l'exécution... C'est donc tout naturellement que **QCS Services** s'est tournée vers les Sociétés Corédia et Dynaopt car elles proposent les services complémentaires nécessaires à la commercialisation de l'offre que nous avons imaginée pour élargir notre champ de compétences en ouvrages d'art", précise Radwan-Georges Mouhawej, Directeur Général de **QCS Services**, avant de conclure que "le parti pris au sein de **QCS Services** est d'aller au-delà de notre offre de services actuelle afin de proposer à nos clients d'une façon générale une offre au sens large du terme pour les accompagner, sur l'ensemble de leurs problématiques acoustiques, énergétiques, sur la sécurité incendie des ouvrages...".

UN PÉRIMÈTRE D'ACTIONS ÉLARGI

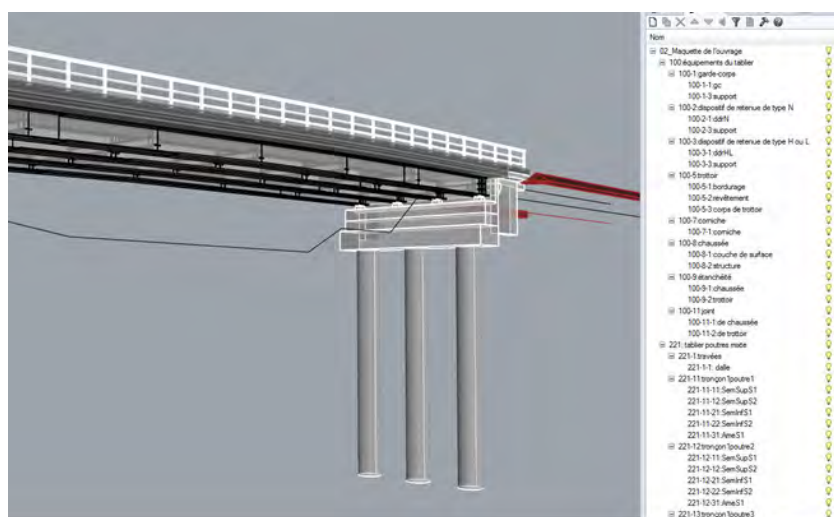
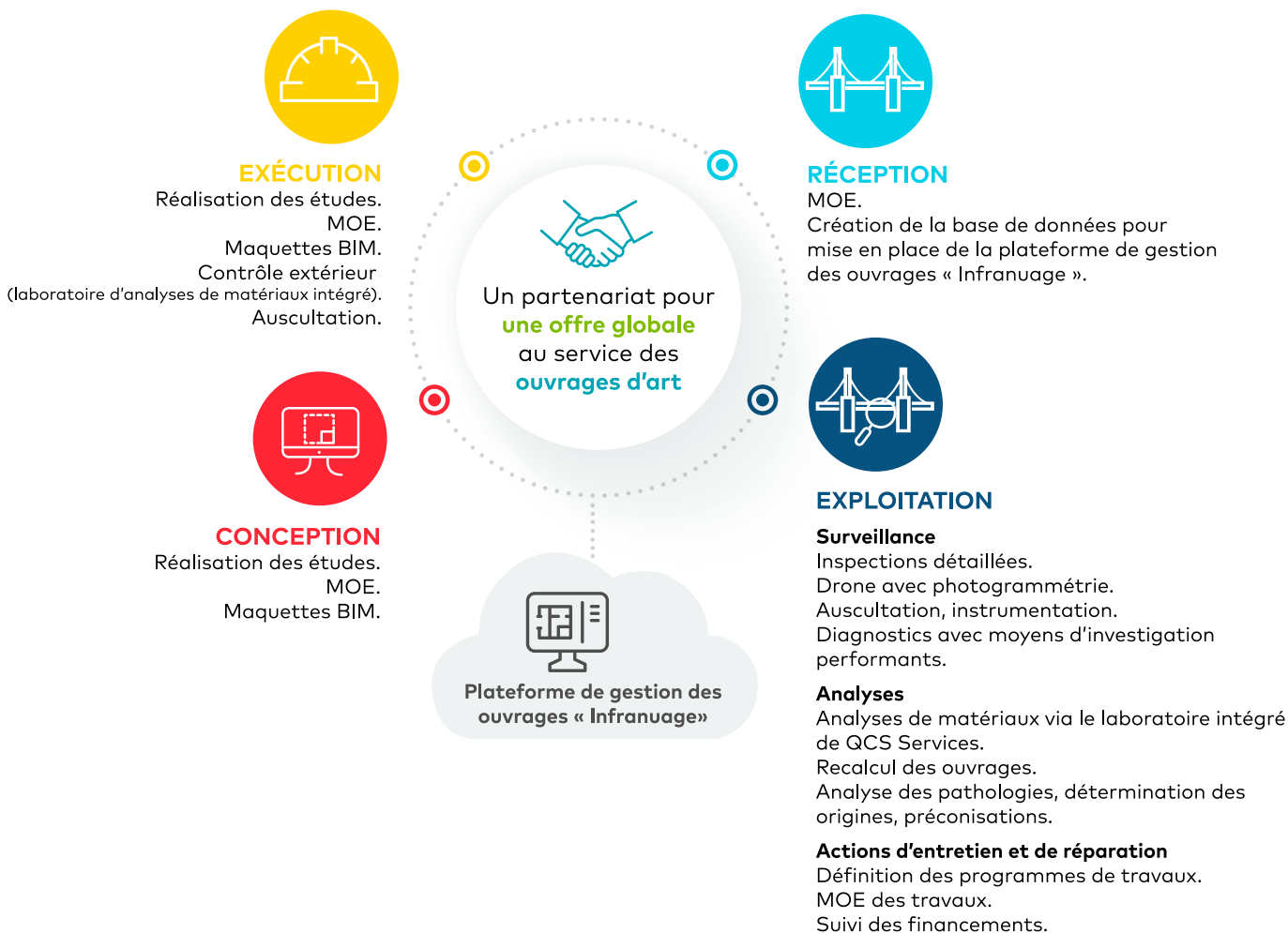
Jusqu'à présent, **QCS Services** ne procédait qu'aux inspections d'ouvrages d'art et à la maîtrise d'œuvre de réparation pour les ouvrages existants. Ce rayon d'actions élargi lui permet d'amorcer l'évolution de ses activités d'audit, d'inspection, et de Maîtrise d'œuvre partielle vers celles d'un Bureau d'Etudes spécialisé en Ouvrages d'Art. Cette mutation rend possible un accompagnement des projets d'un bout à l'autre de la chaîne, de la conception à l'exploitation.

En effet, l'offre globale de **QCS Services** comporte désormais un volet suivi des ouvrages d'art au travers de la plateforme INFRANUAGE mise au point par COREDIA : outre la planification d'études et de travaux, la plateforme INFRANUAGE propose également des services pour la gestion de patrimoines d'ouvrages d'art.

CONCEPTION, EXÉCUTION, RÉCEPTION, EXPLOITATION DES OUVRAGES

Dans le détail, l'offre O.G.S.O.A. de QCS Service s'articule de la façon suivante :

- QCS Services procède aux Inspections, Diagnostics et Maîtrise d'Œuvre de réparation.
- COREDIA se charge de l'ingénierie de réparation, dans le cas de réparations lourdes ou de renforcements conséquents, et de la mise en place de la plateforme INFRANUAGE.
- DYNAOPT conçoit et installe l'instrumentation de l'ouvrage pour suivre son évolution dans le temps.



Exemple d'ouvrage modélisé sur la plateforme Infranuage.

A travers la plateforme INFRANUAGE de Corédia, l'ouvrage peut être modélisé en 3D.

Cette base de données est mise à disposition des maîtres d'ouvrage qui le souhaitent pour les assister dans l'exploitation d'un ouvrage avec un phasage précis en matière d'inspection, de réparation, de changement de certains équipements, d'une gestion financière de l'exploitation et de la maintenance.



* À PROPOS DES PARTENAIRES DE L'OFFRE GLOBALE AU SERVICE DES OUVRAGES D'ART (OGSOA) DE QCS SERVICES



COREDIA exerce une activité de **bureau d'études techniques** et de **maîtrise d'œuvre** dans le domaine des ouvrages d'art sur tout le territoire pour le compte de nombreux maîtres d'ouvrages.

Ses missions concernent la maîtrise d'œuvre complète en neuf et en réparation, des études de faisabilité et d'assistance à maîtrise d'ouvrage, des expertises techniques et des diagnostics, des modélisations complexes.

Elle a développé ses propres outils de calculs et une grande partie des outils logiciels de calculs d'ouvrages d'art de la SNCF.

Pour plus d'information : www.coredia.fr



DYNAOPT est **spécialiste de l'instrumentation dans les domaines du Génie civil** (suivi de ponts, tunnels, barrages, monuments historiques...), de la géotechnique et de la surveillance des sites naturels (chutes de rochers, glissements de terrain, inondations...).

Ses équipes sont composées d'ingénieurs et de techniciens pluridisciplinaires expérimentés en auscultation qui appliquent leur savoir-faire de la conception des systèmes de suivi au traitement de l'information.

Pour plus d'information : www.dynaopt.com



Forte de son équipe de **150 ingénieurs et techniciens et présente dans 18 villes françaises**, en outre-mer et à l'international, QCS Services intervient dans les domaines suivants : sécurité incendie, accessibilité, qualité environnementale, acoustique, énergétique, BIM et numérisation, gestion patrimoniale, assistance technique à maîtrise d'ouvrage, structure et fondations et pathologie des matériaux.

Elle intervient dans la construction de tout type d'ouvrages et dans la gestion de tout type de patrimoine existant.

Sa pluridisciplinarité technique, ses implantations multiples, les grandes compétences de ses intervenants, l'adaptabilité de ses outils numériques, sa capacité à innover, et le soutien de son groupe d'appartenance lui permettent d'apporter de nombreuses solutions à ses clients.

UNE DEMANDE D'INFORMATION COMPLÉMENTAIRE OU D'INTERVIEW ?



www.agence-salesfactory-pr.fr

Virginie Adam Ligne directe : 01 41 38 95 20 virginie.adam@salesfactorypr.fr
Thomas Peixoto Ligne directe : 01 41 38 95 21 thomas.peixoto@salesfactorypr.fr

   SalesFactory PR

