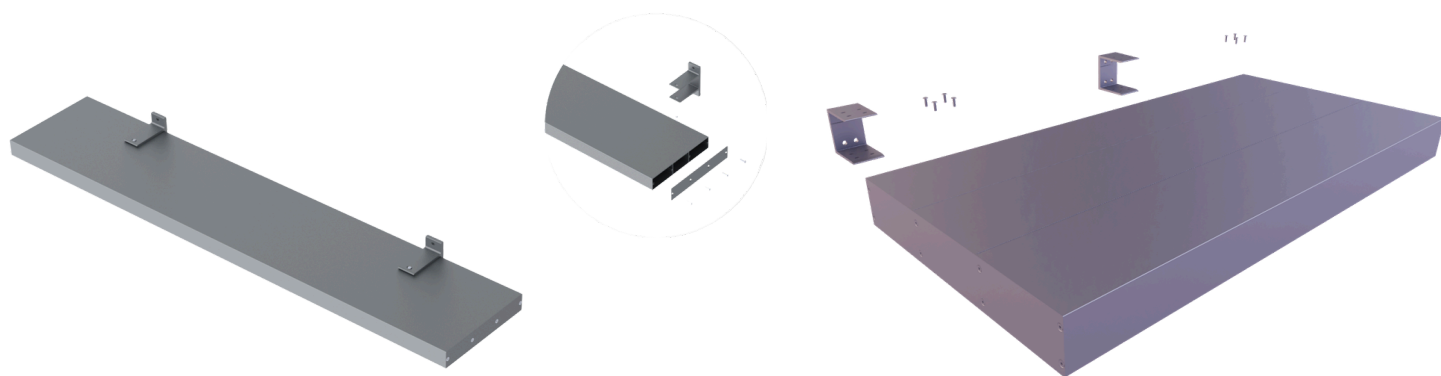


TELLIER BRISE-SOLEIL AMÉLIORE SON OFFRE DE FIXATIONS POUR LAMES DE GRANDE DIMENSION

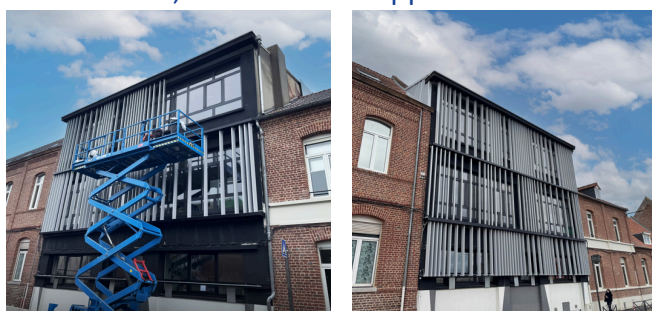


2 types de SpeedFix : l'un pour les lames d'épaisseur 50mm permettant une inclinaison à 0°, 15°, 30° ou 45°, l'autre pour les lames d'épaisseur 100mm à 0°

Fabricant français spécialisé dans la protection solaire, Tellier Brise-Soleil propose une gamme complète de brise-soleil architecturaux fixes et mobiles, d'habillages de façades, de solutions d'occultation et de ventilation pour les bâtiments résidentiels, tertiaires et publics. L'entreprise enrichit aujourd'hui sa gamme d'accessoires pour brise-soleil fixes avec de nouveaux SpeedFix, spécialement conçus pour l'installation de lames rectangulaires de grandes dimensions de la gamme Recti'Ligne.

Une réponse aux tendances architecturales et aux exigences techniques

Plébiscitée depuis plusieurs années, la gamme Recti'Ligne répond aux évolutions architecturales et aux exigences croissantes du marché. Composée d'une quarantaine de lames, dont 10 développées au cours des trois dernières années, elle couvre des sections allant de 50x12 mm à 800x100 mm. Les lames de grandes dimensions, monoblocs ou composées, séduisent particulièrement les architectes pour leur esthétique et leur capacité à structurer les façades. La force de Tellier Brise-Soleil réside dans sa capacité à fournir également les accessoires de fixation adaptés, garantissant à la fois une mise en œuvre simplifiée et une tenue mécanique durable. L'entreprise a ainsi concentré ses efforts sur le développement et l'évolution de ses SpeedFix, pour mieux répondre aux exigences du marché.



*Institution Ste Famille St Christophe à Béthune (62) - SF à 15° en pose verticale lames debout
Architecte : Stragimmo
Pose : CMCI*

Une nouvelle génération de SpeedFix : performance et flexibilité

Jusqu'à fin 2024, les SpeedFix étaient disponibles uniquement avec un angle de pose fixe de 1° pour des lames de 50 mm d'épaisseur et une section maximale de 300x50 mm. Tellier Brise-Soleil propose désormais une gamme complète de fixations dédiée à ses lames de grande dimension, d'une épaisseur de 50 mm (sections de 150x50 à 600x50), offrant désormais quatre angles de pose (0°, 15°, 30° et 45°), et d'une épaisseur de 100 mm

(section de 200x100 à 800x100) à 0° une exclusivité sur le marché. Cette gamme élargie offre une liberté de conception accrue aux architectes tout en répondant aux exigences de la RE2020 en matière de performance solaire. Les nouveaux SpeedFix permettent désormais d'exploiter l'ensemble des lames de la gamme Recti'Ligne jusqu'au modèle 600x50 mm.

Le premier support SpeedFix pour lame de 100 mm de large (angle 0°) est disponible à la vente depuis septembre 2025 et peut, comme les modèles 50 mm, être fabriqué sur-mesure. Ces nouveaux SpeedFix monoblocs conservent une mise en œuvre rapide grâce à leur fabrication sur-mesure : perçages et usinages sont adaptés aux supports de façade (béton, charpente, menuiserie...). Tellier Brise-Soleil travaille également au développement de versions à angle variable, qui reprendront les mêmes principes de modularité et de robustesse renforcée.



SpeedFix épaisseur 50 mm



SpeedFix épaisseur 100 mm

Des améliorations pour les lames de grandes sections

Pour répondre aux contraintes mécaniques dues notamment à la prise au vent, les nouveaux SpeedFix intègrent un dos rallongé permettant de multiplier les points de fixation. Cela assure une meilleure répartition des efforts selon la nature du support, la section des lames et les contraintes climatiques. Ce système est particulièrement efficace pour les lames de 300x50 à 600x50 mm, fixées en pied et en tête sur de grandes longueurs.

Autre évolution significative, cette conception à dos allongé permet désormais une fixation directe dans un support béton à l'aide de chevilles jusqu'à Ø12 mm. Entièrement fabriqués sur-mesure, les supports peuvent être adaptés en largeur (nombre d'ancrages, et mode de fixation, rivet ou boulon traversant).

Un système pensé pour les poseurs

Toutes les gammes de supports SpeedFix sont monoblocs, donc sans réglages sur chantier, pour garantir une pose rapide, standardisée et fiable. Chaque SpeedFix est fourni en kit ou prémonté sur profil porteur avec les rivets thermolaqués (ou boulons bruts) pour fixer la lame. Le poseur n'a plus qu'à sélectionner les fixations (chevilles, boulons, vis auto-perceuses...) adaptées au support mural, selon les spécificités du chantier.

De l'analyse du besoin jusqu'à l'exécution, Tellier Brise-Soleil offre un accompagnement sur mesure, grâce à son service commercial et à ses chefs de projet au bureau d'études qui définissent la solution technique optimale pour chaque projet.

Chaque chantier est livré clé en main, avec accessoires prémontés et lames débitées à longueur, prêtes à poser sans ajustement sur site. Dans une logique d'amélioration continue de l'expérience client, un nouveau service d'accompagnement à la pose et au démarrage de chantier a été mis en place depuis 2024. Ce service d'assistance vient renforcer le soutien apporté aux clients pour garantir la réussite des projets.

Visuels disponibles sur simple demande ou téléchargeables sur <https://www.salesfactory.fr/relations-medias-influenceurs/>

À PROPOS DE TELLIER BRISE-SOLEIL

Basé à Chemillé-en-Anjou (49), **TELLIER BRISE-SOLEIL**, labellisé La French Fab, est un industriel français spécialisé dans les solutions de **protection solaire**, d'**habillage des façades**, d'**occultation** et de **ventilation**. Avec 19 années d'expérience et plus de 1 000 chantiers réalisés, TELLIER BRISE-SOLEIL a développé une véritable expertise et des compétences reconnues dans la conception et la fabrication de **brise-soleil fixes ou orientables**, de **lames d'habillage de façade**, de **bardages à ventelles**, de **grilles de ventilation** et de **volets coulissants**. Le fabricant accompagne ses clients à chaque étape de leur projet (étude de faisabilité, note de calcul...) avec une prestation "**sur mesure**" pour une bonne exécution de leur chantier depuis la conception jusqu'à la livraison des produits "**prêt-à-poser**". En octobre 2018, **TELLIER BRISE-SOLEIL** a rejoint le **Groupe ADEXSI**, leader en France du désenfumage et de la gestion énergétique naturelle.

LES CHIFFRES CLÉS

- 1 site industriel de 5 600 m² à Chemillé-en-Anjou (49)
- 36 collaborateurs
- 6 responsables de prescription sur le terrain
- 150 références de profils extrudés
- 12 M€ CA en 2024

adexsi
Opening new perspectives //

LE GROUPE ADEXSI EN CHIFFRES

- 650 collaborateurs,
- 10 sites de production,
- 150 000 unités produites par an,
- Chiffre d'affaires : 156 millions d'euros.

Le Groupe ADEXSI est le spécialiste français incontournable de la sécurité incendie et de la gestion énergétique des bâtiments. Grâce à son réseau d'experts multi-compétences à travers ses différentes filiales, le groupe dispose des compétences suivantes par le biais de :

genatis
Collectif industriel engagé
dans la gestion des énergies naturelles

Depuis 2019, les sociétés Bluetek, Souchier-Boullet et Tellier Brise-Soleil unissent leurs savoir-faire respectifs pour défendre la conviction commune que l'utilisation plus massive et plus experte des énergies naturelles dans le bâtiment permet de procurer le confort nécessaire à ses usagers sans alourdir la facture climatique avec des solutions coûteuses telles que la climatisation. L'offre Genatis incarne ce bon sens partagé. Elle fait de nous un collectif d'industriels engagés, unis par une offre globale, spécialiste des énergies naturelles qui tire le meilleur des expertises en la matière de chacun de ses membre

**SOUCHIER
BOULLET**

Spécialiste des solutions de désenfumage naturel, du compartimentage, systèmes vitrés coupe-feu, rideaux, portes métalliques coupe-feu et de la gestion intelligente du bâtiment.
Chiffre d'Affaires : **31 millions d'euros**
Effectif : **153 personnes**

bluetek
De nature à créer le bien-être

Leader du désenfumage naturel (DENFC exutoires de désenfumage) et de l'éclairage zénithal (lanterneaux de toiture, conduits de lumière, voûtes).
Chiffre d'Affaires : **110 millions d'euros**
Effectif : **394 personnes**

**TELLIER
BRISE-SOLEIL**
le sens du confort

Fabricant de brise-soleil fixes et orientables, volets, lames, bardages et grilles de ventilation.
Chiffre d'Affaires : **12 millions d'euros**
Effectif : **36 personnes**

CONTACTS PRESSE

 **SALESFACTORY**
RP_INVENTIVES ET CONNECTÉES

Louis Galopin
louis.galopin@salesfactorypr.fr
06 38 48 58 19

Berthille La Torre
berthille.latorre@salesfactorypr.fr
06 46 62 45 58