

La BOX BIOSTORE de SOUCHIER démontre son expertise technique avec le pilotage de la façade double peau du siège Coveris au Haillan (33)



Situés en périphérie bordelaise, les bureaux du siège de Coveris sont depuis 2023 le théâtre d'expérimentations poussées sur le sujet de la gestion énergétique des bâtiments.

Motivées par l'envie de proposer un outil d'aide aux choix pour leurs solutions de rénovations de façades, notamment lorsque le bâtiment est occupé, en se basant sur des métriques vérifiées en conditions réelles, les équipes Coveris ont naturellement fait le choix d'équiper leur toute nouvelle façade double peau du système de pilotage sur-mesure et intelligent de la Box Biostore

Pensée pour optimiser la performance énergétique et le confort thermique des bâtiments, la Box Biostore supervise et pilote en temps réel les différents composants de la façade : châssis motorisés, stores extérieurs, récupérateurs de chaleur. En analysant les données issues de 12 capteurs installés sur site - dont 2 capteurs de température et d'humidité, 2 capteurs de luminosité, et 2 capteurs de température de surface, tous situés à l'intérieur de la double peau ; 1 capteur de température et d'humidité de l'air extérieur ; 1 capteur de vent ; 1 capteur de pluie ; ainsi que 3 sondes de température positionnées dans les gaines de ventilation pour la récupération de chaleur -, l'automate adapte dynamiquement le comportement de la façade en mode été ou hiver, selon un scénario auto-apprenant basé sur les 24 dernières heures.

L'IMMEUBLE COVERIS, UNE EXPÉRIMENTATION À TAILLE RÉELLE POUR LA GESTION NATURELLE DE L'ÉNERGIE

Ce projet de prototype de façade double peau vitrée ventilée naturellement a bénéficié d'un financement européen d'environ 35 000 € dans le cadre des recherches qu'il permet de mener

Cette réalisation double peau, conçue par Coveris, associe double vitrage haute performance (ST Bright Silver de St Gobain en extérieur et Planitherm One côté intérieur), stores motorisés, ouvrants Luxlame de Souchier et capteurs intégrés. Avec ses 10 à 15 mètres de haut et 1 mètre d'épaisseur, elle forme un véritable espace tampon entre l'intérieur et l'extérieur, capable de lisser les pics thermiques et d'exploiter les apports solaires, sans nécessiter aucune intervention sur la peau primaire.

Les ventelles Luxlame, qui permettent de laisser passer la lumière naturelle et de libérer 80% de la surface des baies pour ventiler et évacuer efficacement l'air, proposent une grande rigidité d'assemblage qui leur confère une durabilité exceptionnelle, validée par 11 000 cycles garantis pour les normes de désenfumage.

Initialement contactés dans le cadre de discussions sur la durabilité sur ces ouvrants Luxlame - puisque cet ambitieux projet de test allait beaucoup solliciter les ouvrants - c'est tout naturellement que l'entreprise Souchier a proposé d'intégrer Genatis et son expertise R & D sur le sujet de la gestion de l'énergie naturelle au sein des bâtiments, pour aller plus loin dans l'accompagnement au pilotage du projet.



Conçue à l'origine pour s'adapter aux contraintes des projets de rénovation, y compris en site occupé, la Box Biostore trouve ici un terrain d'expérimentation idéal. Si le bâtiment est neuf, il a été volontairement pensé comme un démonstrateur, avec une architecture ouverte, évolutive, permettant d'ajuster à tout moment les paramètres de ventilation et ouverture/fermeture pour faire varier les scénarii.

À ce jour, le pilotage de la façade fonctionne indépendamment de la Gestion Technique générale du Bâtiment (GTB), mais une convergence est prévue avec les systèmes CVC (PAC, CTA) pour renforcer encore la synergie entre les équipements. Cette indépendance a été pensée spécifiquement car elle était souhaitée dans la conception du projet, afin de permettre des tests plus fins et d'assurer une fiabilité aux métriques relevés.

La problématique dépassant ici le simple contrôle ouvert/fermé, le pilotage est devenu supervision...

DES ITEMS DE PILOTAGE MULTIPLES, DES APPLICATIONS COMPLÉMENTAIRES

Disséminés dans la façade, les 12 détecteurs, ultra discrets, ne ternissent en rien l'esthétique du projet global.

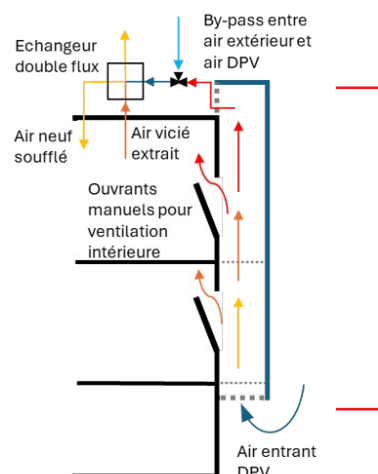


Les 6 ouvrants (ventelles Luxlam) sont pilotés par 12 capteurs qui analysent la température et l'ensoleillement et optimisent la ventilation naturelle pour aérer les locaux lorsque les températures grimpent au-delà du niveau défini, tandis que 2 d'entre eux permettent la récupération d'air chaud dans la double peau (jusqu'à 35/40 degrés en hiver) pour la réinjecter dans la CTA lorsqu'il fait plus frais à l'extérieur.

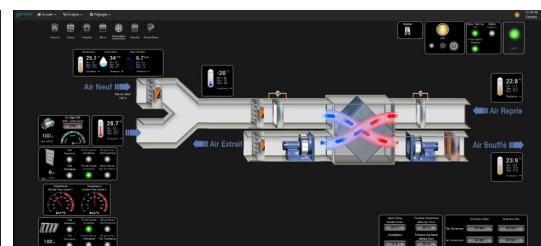
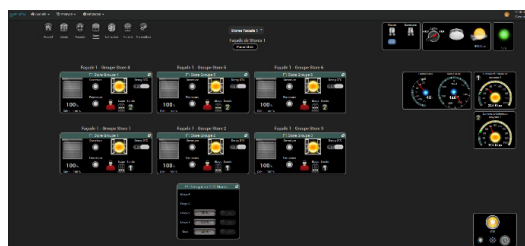
Ainsi, l'usage de la climatisation est minimisé afin de garantir la complémentarité la moins énergivore pour atteindre le confort thermique cible.

L'ouverture des 24 stores quant à elle est reliée à une sonde qui supervise automatiquement leurs positions selon l'azimut du soleil, sa position et la luminosité.

La double peau vitrée est modulable selon les saisons. En hiver, pour créer un effet de serre, la façade reste fermée, et un système d'aspiration injecte l'air chaud dans le bâtiment, alors qu'en été, la façade s'ouvre pour favoriser la ventilation naturelle et évacuer les surchauffes avec en prime la gestion des apports solaires en pilotant automatiquement ou manuellement les stores.



L'interface graphique intégrée permet une visualisation complète du système, accessible depuis n'importe quel navigateur. Les retours d'usage confirment une prise en main intuitive et une grande réactivité. *"Nous avons construit une solution qui s'adapte au bâtiment, pas l'inverse. C'est ça, le cœur du pilotage intelligent : ne pas imposer un modèle, mais faire parler les données pour que la façade réagisse avec justesse"*, a résumé Gilles Fusser, directeur des ventes Genatis.



Le basculement été/hiver est automatisé sur la base du relevé de température des dernières 24h et jusqu'à présent, le calibrage initial de Genatis s'avère efficient.

Sur le terrain, les résultats parlent d'eux-mêmes. Le jour de la démonstration, en avril, la température extérieure affichait 22 °C. Grâce à la chaleur emmagasinée dans la double peau (jusqu'à 37 °C mesurés), les ventelles hautes et basses s'ouvraient à 100 % pour récupérer l'air chaud, tandis que les stores se déployaient automatiquement pour éviter la surchauffe. À l'intérieur, les bureaux maintenaient une température stable de 22 °C, sans recours actif à la climatisation. *"Le système réagit avec une telle précision qu'on voit immédiatement la différence sur le ressenti thermique"*, a confié l'un des occupants.

UN SUCCÈS EN MATIÈRE DE GESTION NATURELLE DE L'ÉNERGIE QUI FAIT VALEUR D'EXEMPLE

Au-delà de l'installation technique, ce chantier valorise la collaboration entre Souchier, Genatis et Coveris. Ce dernier a initié le projet dans une logique de recherche dans le cadre du développement de son comparateur de solutions de rénovation, avant de faire appel à Souchier pour les équipements (ventelles Luxlames) et à Genatis pour structurer l'architecture de pilotage. L'ensemble constitue aujourd'hui une proposition de valeur crédible, étayée par des données factuelles du point de vue de la gestion énergétique.

En capitalisant sur cette expérience, Souchier ambitionne de positionner la Box Biostore comme brique technologique adaptable à tous types d'enveloppes. Totalement personnalisable, la solution peut répondre aussi bien à des problématiques de rénovation qu'à des constructions neuves à forte ambition environnementale. Une approche pragmatique, fondée sur la mesure, la donnée et le pilotage, pour que chaque façade devienne un véritable acteur du confort et de la performance du bâtiment, sans nécessité de le vider de ses occupants pendant la durée des travaux.

La façade bioclimatique, souvent jugée complexe, devient alors une option économique et pertinente pour de nombreux chantiers.

LE GROUPE ADEXSI EN CHIFFRES :

- > 650 collaborateurs,
- > 10 sites de production,
- > 150 000 unités produites par an,
- > Chiffre d'affaires : 156 millions d'euros.

adexsi
Opening new perspectives //

Le Groupe **ADEXSI** est le spécialiste français incontournable de la sécurité incendie et de la gestion énergétique des bâtiments. Grâce à son réseau d'experts multi-compétences à travers ses différentes filiales, le groupe dispose des compétences suivantes par le biais de :

genatis
Gestion des Energies Naturelles //

Marque commune du groupe ADEXSI pour la gestion des Energies Naturelles par l'ombrage, la ventilation naturelle, le rafraîchissement, l'éclairage zénithal et le pilotage intelligent du bâtiment.

bluetek
De nature à créer le bien-être

Leader du désenfumage naturel (DENFC exutoires de désenfumage) et de l'éclairage zénithal (lanterneaux de toiture, conduits de lumière, voûtes).

Chiffre d'Affaires : **110 millions d'euros**

Effectif : **394 personnes**

**SOUCHIER
BOULLET**

Spécialiste des soutions de désenfumage naturel, du compartimentage, systèmes vitrés coupe-feu, rideaux, portes métalliques coupe-feu et de la gestion intelligente du bâtiment.

Chiffre d'Affaires : **31 millions d'euros**

Effectif : **153 personnes**

**TELLIER
BRISE-SOLEIL**
le sens du confort

Fabricant de brise-soleil fixes et orientables, volets, lames, bardages et grilles de ventilation.

Chiffre d'Affaires : **8 millions d'euros**

Effectif : **36 personnes**

CONTACTS PRESSE



Louis Galopin

Antoine Braghini

Ligne directe : 06 38 48 58 19

Ligne directe : 06 72 93 17 38

louis.galopin@salesfactorypr.fr

antoine.braghini@salesfactorypr.fr