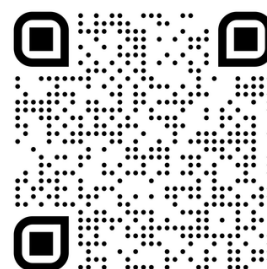


blueteK
De nature à créer le bien-être

DOSSIER DE PRESSE

AVRIL 2026

DÉCOUVREZ
OPTILUX EN
VIDÉO



OPTILUX, LE REMPLISSAGE INSTINCTIF DE BLUETEK QUI ADAPTE LUMIÈRE ET APPORTS SOLAIRES AUX SAISONS

Spécialiste français du désenfumage naturel, de l'éclairage zénithal et de l'habillage de façade pour les bâtiments tertiaires et industriels, Bluetek, marque du groupe Adexsi, enrichit sa gamme de lanterneaux avec Optilux, un nouveau remplissage à contrôle solaire conçu pour répondre simultanément aux enjeux de confort visuel, de confort d'été et de performance énergétique. Pensée pour les bâtiments industriels, ateliers, bureaux, magasins, établissements scolaires ou résidences partagées, cette innovation exclusive vise à concilier lumière naturelle et maîtrise des apports solaires. Grâce à la technologie thermosensible, la transmission lumineuse et le facteur solaire de l'Optilux s'adaptent naturellement en fonction de la température extérieure. En dessous de 23° C, Optilux est en état incolore et améliore l'apport de lumière naturelle, faisant rentrer 55% de lumière naturelle en plus par rapport à l'état opalescent. Au-delà de 23° C, Optilux est en état opalescent et fait baisser jusqu'à 45% la chaleur en été par rapport à l'état transparent.

Depuis 2019, Bluetek s'inscrit dans l'offre globale Genatis, portée par le groupe Adexsi, qui rassemble les expertises du groupe autour de la gestion des énergies naturelles (ombrage, ventilation naturelle, rafraîchissement, éclairage zénithal et pilotage intelligent du bâtiment). Optilux s'intègre dans cette stratégie comme un remplissage instinctif et autonome, venant compléter les solutions de lumière zénithale, de ventilation naturelle et de rafraîchissement adiabatique déjà proposées par Bluetek pour améliorer la qualité de vie au travail, maîtriser la consommation énergétique et réduire l'empreinte carbone des bâtiments.

Optilux, un remplissage thermosensible de nouvelle génération

Avec Optilux, Bluetek lance un nouveau remplissage pour lanterneaux et DENFC (Dispositif d'Evacuation Naturelle de Fumée et de Chaleur) qui devient la solution la plus performante de sa gamme pour combiner apport de lumière naturelle et gestion de la chaleur. Conçu pour les bâtiments confrontés à des problématiques de confort visuel, de confort d'été et de confort acoustique, Optilux offre un bilan énergétique optimisé grâce à sa technologie de changement d'état thermosensible.

Une veille technologique menée par Bluetek a permis d'identifier un remplissage capable de modifier sa teinte en fonction des conditions climatiques. Optilux devient ainsi une solution optimisée pour les besoins énergétiques en chaud et en froid rapportés au nombre d'appareils à installer, ce qui permet de réduire la surface occupée en toiture tout en gagnant en efficacité globale. Optilux permet de faire entrer généreusement la lumière naturelle, et limiter la chaleur en l'empêchant de pénétrer dans celui-ci en été. Ainsi, Optilux permet de faire rentrer 55% de lumière naturelle en plus l'hiver par rapport à l'état opalescent, et de faire baisser de 45% la chaleur en été par rapport à l'état transparent.

Une technologie thermochrome instinctive et autonome

Optilux tire ses bénéfices d'un remplissage thermosensible intégré qui modifie progressivement le comportement lorsque la température ambiante et le rayonnement solaire augmentent. À basse ou moyenne température, cette couche reste transparente, on parle d'un « état incolore », et assure une transmission lumineuse élevée ainsi qu'un apport solaire important, particulièrement recherchés en période froide pour profiter de la lumière du jour et avoir des gains thermiques gratuits.

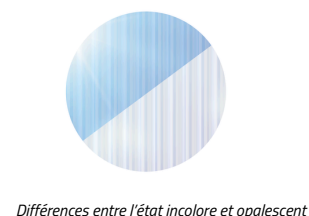
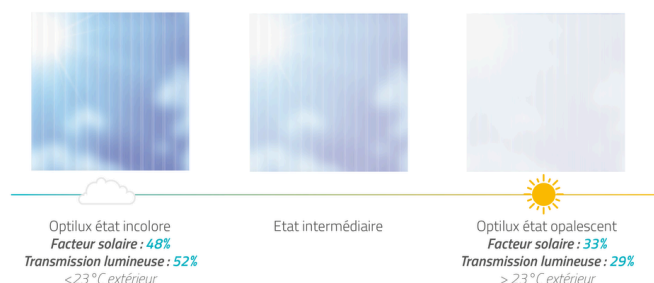
Lorsque la température extérieure s'élève, le remplissage thermosensible devient diffusant et bascule vers un « état opalescent » : la lumière est répartie de manière plus homogène et une partie du rayonnement est renvoyée vers l'extérieur, ce qui diminue le facteur solaire. Visuellement, ce changement d'état se traduit par une opalescence du lanterneau.

Ce processus est entièrement passif, réversible naturellement et ne nécessite ni alimentation, ni commande, ni maintenance spécifique. Optilux limite ainsi les surchauffes sans énergie et s'adapte instinctivement aux saisons et aux épisodes de chaleur, en apportant plus de lumière naturelle en hiver et davantage de protection en été.

Sur le plan thermique, Optilux affiche un coefficient d'isolation U_t de $1,9 \text{ W/m}^2\cdot\text{K}$, avec une transmission lumineuse comprise entre 33% et 48% et un facteur solaire g variant d'environ 0,29 à 0,52 selon l'état (incolore ou opalescent). En état incolore, la transmission lumineuse atteint 52% pour un facteur solaire de 48%, tandis qu'en état opalescent, la transmission se situe autour de 48% pour un facteur solaire ramené à 33%. Ces valeurs traduisent la capacité du remplissage à offrir un niveau élevé de lumière naturelle en hiver tout en réduisant significativement les apports solaires en période chaude.



**DÉCOUVREZ LE
CHANGEMENT
D'ÉTAT D'OPTILUX
EN VIDÉO**



Confort visuel, confort d'été, autonomie lumineuse et acoustique

Le remplissage Optilux a été développé pour répondre simultanément à quatre enjeux de confort : confort visuel, autonomie lumineuse, confort d'été et confort acoustique. En dessous de 23° C, l'état incolore garantit un niveau élevé d'éclairement naturel, ce qui permet de réduire le recours à l'éclairage artificiel et d'améliorer le confort visuel des occupants dans les ateliers, les bureaux ou les espaces recevant du public.

Au-delà de 23° C, le lanterneau a est en état opalescent pour abaisser le facteur solaire, limitant ainsi les apports de chaleur et les risques d'éblouissement. Cette gestion dynamique des apports solaires contribue à maintenir des températures intérieures plus stables et à réduire le recours à la climatisation.

Sur le plan acoustique, le lanterneau a également la fonction de réduire le bruit extérieur, ce qui améliore les conditions de travail dans les espaces occupés. À l'échelle de la qualité de vie au travail, Optilux s'inscrit donc dans une démarche globale visant à offrir des locaux plus lumineux, plus confortables et plus agréables à vivre, en complément des autres solutions de Bluetek dédiées à la lumière naturelle, à la ventilation et au rafraîchissement.



Lanterneau équipé d'Optilux

Un levier pour Bbio, Cep/Cepnr et DH*

Bbio

Le Bbio (Besoin bioclimatique) mesure la qualité intrinsèque du bâti, indépendamment des systèmes techniques : il additionne les besoins de chauffage, de refroidissement et d'éclairage liés à la conception du bâtiment (orientation, isolation, compacité, apports solaires, etc.). Plus le Bbio est bas, plus le bâtiment est performant « passivement » (enveloppe, inertie, conception bioclimatique) avant même de parler de chauffage ou de climatisation installés.

Cep et Cepnr

Le Cep (Consommation d'énergie primaire) correspond aux consommations conventionnelles d'énergie primaire du bâtiment, en kWh_{ep}/m²/an, tous usages réglementaires confondus (chauffage, refroidissement, ECS, ventilation, éclairage, auxiliaires).

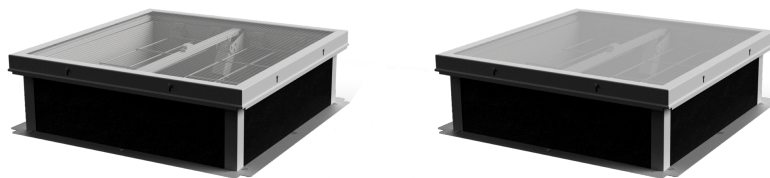
Le Cepnr est la variante qui ne retient que la consommation d'énergie primaire non renouvelable (électricité réseau, gaz, fioul, etc.), toujours en kWh_{ep}/m²/an. L'objectif de la RE 2020 est de limiter ce Cepnr pour pousser à l'efficacité énergétique et au recours aux énergies renouvelables.

DH

Le DH (Degré Heure) est le nouvel indicateur dédié au confort d'été. Il cumule, sur l'année, les heures pendant lesquelles la température intérieure dépasse un seuil de confort, pondérées par l'écart de température : plus le bâtiment est souvent et fortement au-dessus des températures de confort, plus

le DH est élevé. La RE 2020 fixe des seuils de DH à ne pas dépasser pour éviter le recours systématique à la climatisation et encourager des solutions passives (protections solaires, inertie, ventilation naturelle, gestion des apports solaires, etc.).

**Bbio, Cep/Cepnr et DH sont trois indicateurs réglementaires de la RE 2020 en France, qui encadrent la performance énergétique et le confort d'été des bâtiments neufs.*



Lanterneaux équipés d'Optilux, en état transparent et opalescent

En modulant naturellement la transmission lumineuse et le facteur solaire, Optilux contribue à améliorer le bilan énergétique annuel des bâtiments. En période froide, le maintien d'apports solaires et d'un éclairage naturel élevé permet de réduire les besoins de chauffage et d'éclairage artificiel ; en période chaude, la réduction du facteur solaire limite les apports de chaleur et donc les besoins en rafraîchissement.

Par rapport à un lanterneau équipé d'un remplissage PCA standard, Optilux permet ainsi de réduire les besoins en chauffage, rafraîchissement et éclairage, ce qui se traduit par une amélioration du Bbio, et des indicateurs Cep et Cepnr exigés par la RE 2020. La diminution des apports solaires en période chaude contribue également à faire baisser le DH, indicateur clé pour la maîtrise du confort d'été dans les bâtiments neufs comme en rénovation.

Les tests ont été menés sur un bâtiment type utilisé de 8 h à 18 h, avec une consigne de chauffage à 19 °C et de refroidissement à 26 °C. Grâce à son adaptativité, Optilux permet d'atteindre les objectifs d'éclairage tout en optimisant la surface de lanterneaux à installer pour répondre aux différents scénarios étudiés (EN 17037, FLJ 2,5% et FLJ 1,5%).

■ Les typologies de bâtiments ciblées

Pour cette innovation, Bluetek a obtenu un certificat d'économies d'énergie (CEE) auprès des ministères de l'Aménagement du territoire et de la Transition écologique pour les bâtiments industriels et tertiaires en France métropolitaine. Ce certificat s'inscrit dans le dispositif national des CEE, l'un des principaux outils publics de maîtrise de la demande énergétique, qui reconnaît et valorise les opérations générant des économies d'énergie mesurées en kWh. Il atteste que le remplissage Optilux permet de réduire durablement les besoins énergétiques des bâtiments concernés et peut ainsi être intégré à des démarches de performance énergétique et de décarbonation portées par les maîtres d'ouvrage et leurs partenaires.

La solution Optilux cible en priorité les bâtiments industriels, ateliers, bureaux, magasins, établissements scolaires et résidences partagées, où la question du confort des occupants est centrale. Dans ces types de bâtiments, Optilux apporte simultanément davantage de lumière naturelle en hiver, une meilleure maîtrise des surchauffes estivales et une réduction du bruit extérieur, tout en améliorant le bilan énergétique.

Dans un premier temps, le remplissage Optilux est lancé sur les gammes de lanterneaux et DENFC Bluesteel RPT, Bluesteel Therm, Bluecoif Therm et Bluebac Therm. À l'été 2026, il sera également disponible sur les voûtes et sur d'autres types d'appareils.

**Visuels disponibles sur [ce lien WeTransfer](#)
et sur [https://www.salesfactory.fr/relations-
medias-influenceurs/](https://www.salesfactory.fr/relations-medias-influenceurs/)**



LES DATES ET CHIFFRES CLÉS

- Création : 2016 (groupe Soprema – Adexsi)
- Effectif : 394 salariés
- Production : 100 000 appareils fabriqués par an (lanterneaux, exutoires, voûtes, etc.)
- Nombre de chantiers réalisés : 24 100 en 2024, près de 200 000 installations depuis 2016, soit une moyenne de 20 000 chantiers par an
- Chiffre d'affaires : 110 M€ de CA en 2024
- Domaines d'activité : 60 % neuf / 40 % rénovation

À PROPOS DE BLUETEK

BLUETEK est le spécialiste du désenfumage naturel, de l'éclairage naturel et de l'habillage de façade pour tous les bâtiments tertiaires et industriels, avec des solutions complètes permettant de répondre aux exigences des normes et certifications les plus exigeantes : RE 2020, HQE, BBC, BEPOS, Passivhaus. Avec 394 collaborateurs et plus de 90 000 appareils produits par an dans ses 4 sites de Luynes, Ambert, Sarralbe et Gevrey-Chambertin, BLUETEK a réalisé en 2022 un chiffre d'affaires de 110 millions d'euros dont 10 millions pour les activités de diversification. Les réseaux commerciaux BLUETEK (Installateurs, Distribution et Prescription) renforcent la présence géographique de la société sur tout le territoire national, auprès des installateurs poseurs (charpentiers et couvreurs), des négoce dédiés, distributeurs indépendants et des architectes, bureaux d'études.



LE GROUPE ADEXSI EN CHIFFRES

- 650 collaborateurs,
- 10 sites de production,
- 150 000 unités produites par an,
- Chiffre d'affaires : 156 millions d'euros.

Le Groupe ADEXSI est le spécialiste français incontournable de la sécurité incendie et de la gestion énergétique des bâtiments. Grâce à son réseau d'experts multi-compétences à travers ses différentes filiales, le groupe dispose des compétences suivantes par le biais de :



Depuis 2019, les sociétés Bluetek, Souchier-Boullet et Tellier Brise-Soleil unissent leurs savoir-faire respectifs pour défendre la conviction commune que l'utilisation plus massive et plus experte des énergies naturelles dans le bâtiment permet de procurer le confort nécessaire à ses usagers sans alourdir la facture climatique avec des solutions coûteuses telles que la climatisation. L'offre Genatis incarne ce bon sens partagé. Elle fait de nous un collectif d'industriels engagés, unis par une offre globale, spécialiste des énergies naturelles qui tire le meilleur des expertises en la matière de chacun de ses membres.



Spécialiste des solutions de désenfumage naturel, du compartimentage, systèmes vitrés coupe-feu, rideaux, portes métalliques coupe-feu et de la gestion intelligente du bâtiment.
Chiffre d'Affaires : **31 millions d'euros**
Effectif : **153 personnes**



Leader du désenfumage naturel (DENFC exutoires de désenfumage) et de l'éclairage zénithal (lanterneaux de toiture, conduits de lumière, voûtes).
Chiffre d'Affaires : **110 millions d'euros**
Effectif : **394 personnes**



Fabricant de brise-soleil fixes et orientables, volets, lames, bardages et grilles de ventilation.
Chiffre d'Affaires : **12 millions d'euros**
Effectif : **36 personnes**

CONTACTS PRESSE

Louis Galopin / 06 38 48 58 19 / louis.galopin@salesfactorypr.fr
Berthille La Torre / 06 46 62 45 58 / berthille.latorre@salesfactorypr.fr

