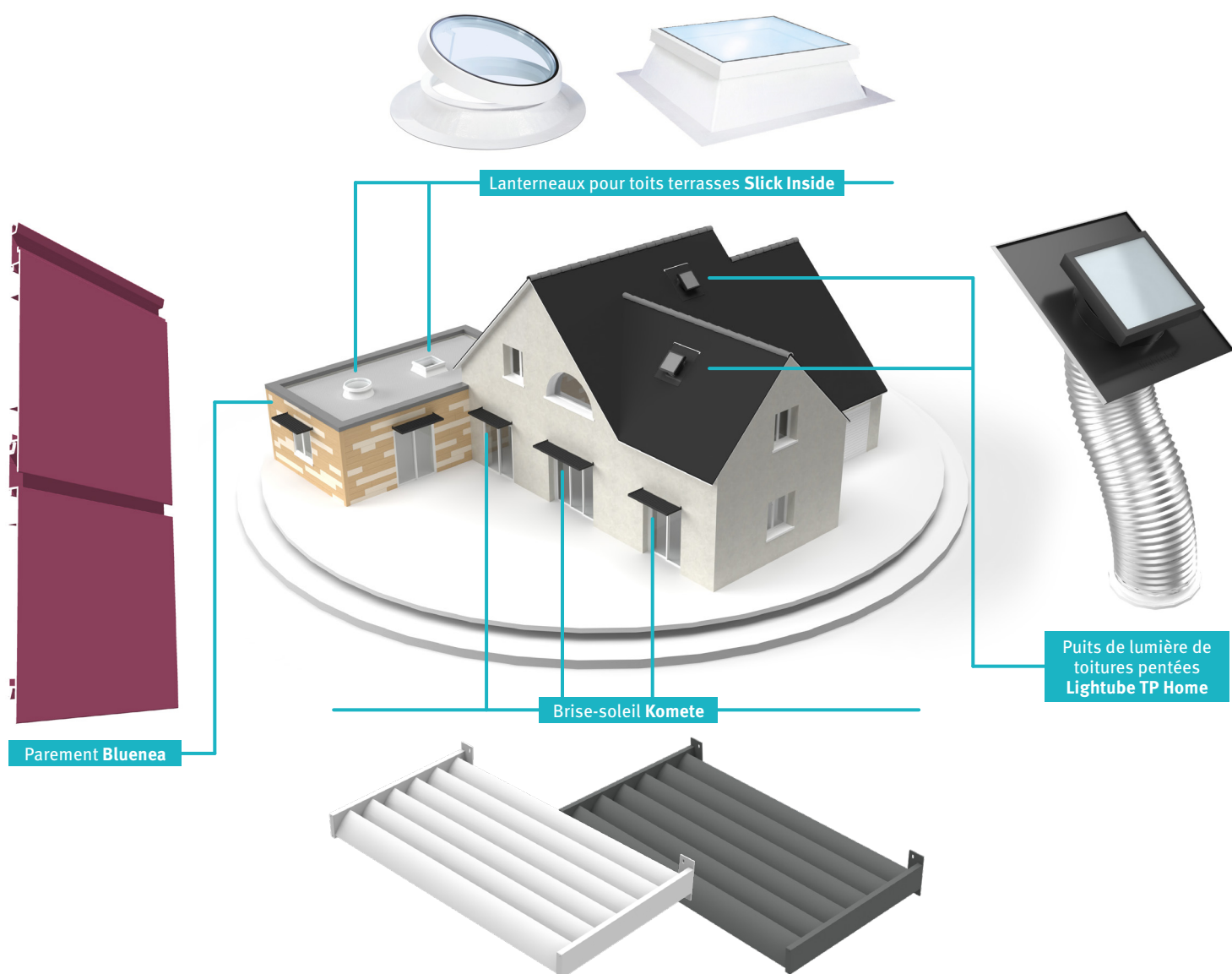


BLUETEK COMMERCIALISE SA NOUVELLE **GAMME HABITATION**, À DESTINATION DES LOGEMENTS INDIVIDUELS ET COLLECTIFS, VIA LE NEGOCE ET LIVRABLE DIRECTEMENT SUR LES CHANTIERS



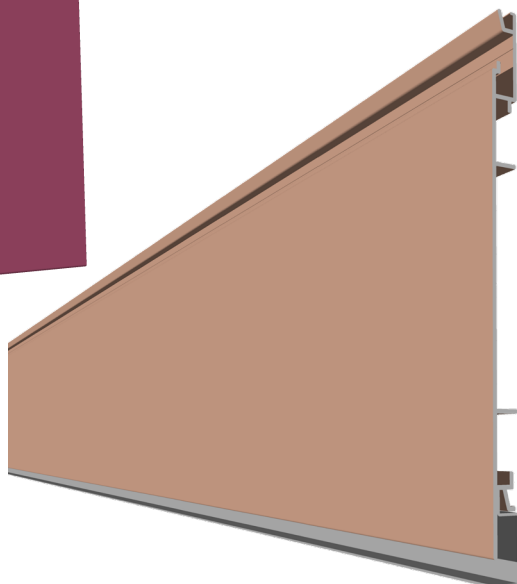
Née des savoir-faire et des expertises des sociétés **SIH**, **SODILIGHT** et **HEXADOME**, **BLUETEK**, filiale d'**ADEXSI**, est aujourd'hui le référent du désenfumage naturel et de l'éclairage zénithal en toiture. Forte de sa spécialité reconnue dans l'univers de la construction neuve et de la rénovation des bâtiments (tertiaires, industriels, ERP, etc.), l'entreprise propose une vision unique de la sécurité et du bien-être des occupants dans tous les types de bâtiments. A cet effet, **BLUETEK** vient de développer sa nouvelle **GAMME HABITATION** dédiée au logement individuel et collectif. Composée de quatre familles de produits, ces derniers sont spécifiquement distribués via le négoce ou livrés directement sur les chantiers. Celle-ci réunit les produits existants de **BLUETEK** et répond aux besoins des logements avec son parement aluminium **Bluenea**, ses deux lanterneaux pour toits terrasses **Slick Inside**, son puits de lumière **Lightube TP Home** et son nouveau brise-soleil **Komete**.

BLUENEA



La lame universelle emboîtable, **Bluenea** est une solution de parement extérieur et intérieur en aluminium (ép. : 17/10°) à fixations invisibles. Les lames se posent comme un bardage classique (sur ossature métallique ou en bois) ou comme un lambris traditionnel. Conçue pour offrir une résistance accrue, **Bluenea** est totalement insensible aux conditions climatiques extrêmes comme en bord de mer. En outre la lame ne nécessite aucun entretien particulier.

Bluenea est disponible en 4 aspects différents (lisse, métallisé, sablé ou satiné) et est proposée en 10 coloris RAL (blanc perlé RAL 1013, noir foncé RAL 9005, gris anthracite RAL 7016, rouge feu RAL 3000, aluminium blanc RAL 9006, gris poussière RAL 7037, vert jaune RAL 6018, bleu turquoise RAL 5018, blanc pur RAL 9010, brun orangé RAL 8023). Par ailleurs, **Bluenea** est aussi commercialisée en 10 finitions décoratives : noir satiné, inox satiné, naturel satiné, bronze satiné, cuivre satiné, bordeaux satiné, chêne doré, cèdre gris, noyer, chêne clair.



Bluenea est proposée en lames de 4, 5 et 6 ml, mais également sur-mesure. Elle affiche une largeur en surface visible de 177 mm et se fixe à l'aide de trous oblongs présents sur sa longueur (espacés de 300 mm). Enfin la gamme **Bluenea** dispose également de profilés d'angles entrants et sortants (4, 5 ou 6 mètres linéaires) de profils de départs de 3 et 4 m de longueurs.

Prix public : sur étude.

SLICK INSIDE

Lanterneau doté d'un remplissage en verre et équipé d'une costière en PVC pour un rendu esthétique, **Slick Inside** assure à la fois l'apport en lumière et la ventilation naturelle. Dédié aux toits terrasses, il est compatible avec une étanchéité liquide ou PVC. Pilotable à l'aide d'une télécommande, le lanterneau assure un réel confort visuel et acoustique des pièces de vie. Il offre une transmission lumineuse de 77% et dispose d'un URC de 1,2 W/m².k et d'un facteur solaire g de 0,54. Quant à son double vitrage, celui-ci présente un Rw de 34 et un indice d'affaiblissement acoustique Rw (C ; Ctr)* de -1 ; -3 dB.



Slick Inside est proposé en deux versions : carré (dimensions 60 x 60 / 80 x 80 / 100 x 100 / 120 x 120 / 150 x 150 / 60 x 90 / 90 x 120 cm) et ronde (diamètres 60 / 90 / 100 / 120 / 150 cm).

Prix publics : Version Air carrée 100x100 cm H300 double vitrage : 3 980€

Version Air électrique ronde 100 cm H300 double vitrage : 4 836€

** Rw(C ; Ctr) : Capacité d'un produit ou d'un matériau à réduire le bruit extérieur. C pour les moyennes et hautes fréquences (bruit rose) et Ctr pour les moyennes et basses fréquences (bruit de trafic).*

LIGHTUBE TP HOME

Spécialement conçu pour les toitures pentées entre 15° et 60°, **Lightube TP Home** est un puits de lumière naturelle qui se destine aux pièces sombres ou aveugles permettant ainsi de réaliser des économies d'énergie pour ces dernières. En toiture il s'installe sur une couverture composée de tuiles ou d'ardoises. Son éclateur extérieur (lucarne en toiture) permet de capter de façon optimale la lumière du matin au soir. Le puits de lumière naturelle **Lightube TP Home** est proposé avec un conduit réfléchissant rigide ou souple afin de s'adapter à toutes les contraintes des structures durant son installation.

Lightube TP Home est proposé en deux diamètres : 34 cm et 46 cm.

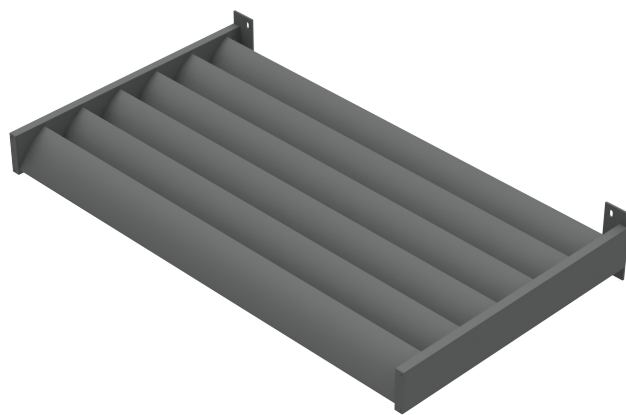
Prix publics : 718 € (Ø 34), 849 € (Ø 46) (avec conduit flexible).



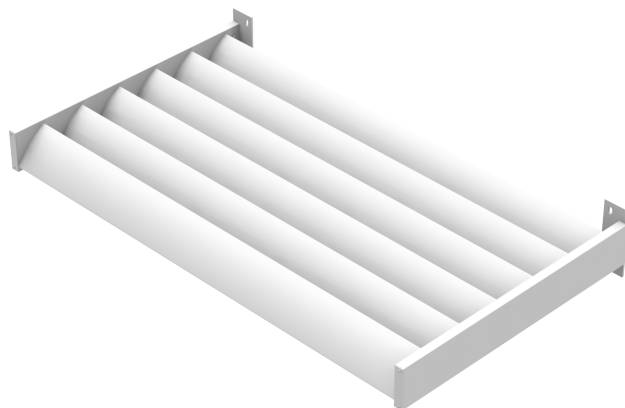
KOMETE

BLUETEK a développé son nouveau brise-soleil **KOMETE** au design épuré en aluminium extrudé thermolaqué en gris anthracite (RAL 7016) ou en blanc trafic (RAL 9016). En outre, **KOMETE** est disponible en deux versions et en 2 dimensions pour s'adapter aux fenêtres et aux baies vitrées.

Imaginé dans sa conception et sa commercialisation pour répondre aux attentes du terrain, le brise-soleil de **BLUETEK** est distribué en kit - comprenant les lames, les vis de fixation, un profil capot clipsable et les patines murales. Posé "en casquette" le brise-soleil **KOMETE** permet de maîtriser les apports solaires sans réduire trop fortement les apports lumineux. En été, **KOMETE** réduit ainsi de 75% la chaleur générée par le rayonnement solaire tout en conservant 77% de la luminosité extérieure à l'intérieur de la maison.



La version **KOMETE** Standard propose des lames disposant d'un profil en demie aile d'avion fixée à 45° sur le cadre et une dimension unique de 1 400 x 800 mm (Largeur x Avancée) avec un poids d'à peine 13 kg. Quant à la version **KOMETE** Premium, celle-ci est proposée avec des lames rectangulaires de section 120x25 mm, pouvant se fixer, au choix, à 45° ou à 90° et en deux dimensions de L 1 400 x A 1 000 mm ou L 2 800 x A 1 000 mm pour un poids respectif de 28,5 kg et de 51 kg.



Les deux versions offrant une même hauteur de 1 200 mm et un pas identique entre les lames de 130 mm. Aucune vis de fixation de lames n'est apparente grâce à un profil capot clipsable fourni dans le kit. Le brise soleil est livré avec ses patines murales en inox et sa pose s'effectue en un temps record, soit 45 minutes pour la version **KOMETE** Standard et à peine une heure pour la première dimension de **KOMETE** Premium.

Komete est proposé en deux coloris : gris anthracite (RAL 7016) ou blanc pur (RAL 9016).

Prix publics : version Standard : 573 €, version Premium 940 € (1 400 mm) et 1 500 € (2 800 mm).

Commercialisation GAMME HABITATION : janvier 2023.

Distribution : négoce, chantiers.

Visuels disponibles sur simple demande ou téléchargeables sur
<https://www.salesfactory.fr/relations-medias-influenceurs/>

À propos de **bluetek**
De nature à créer le bien-être

BLUETEK est le spécialiste du désenfumage naturel, de l'éclairage naturel et de l'habillage de façade pour tous les bâtiments tertiaires et industriels, avec des solutions complètes permettant de répondre aux exigences des normes et certifications les plus exigeantes : RE 2020, HQE, BBC, BEPOS, Passivhaus. Avec 400 collaborateurs et plus de 100 000 appareils produits par an dans ses 4 sites de Luynes (37), Ambert (63), Sarralbe (57) et Gevrey-Chambertin (21), **BLUETEK** a réalisé en 2021 un chiffre d'affaires de 93 millions d'euros. Les réseaux commerciaux **BLUETEK** (Installateurs, Distribution et Prescription) renforcent la présence géographique de la société sur tout le territoire national, auprès des installateurs poseurs (charpentiers et couvreurs), des négoce dédiés, distributeurs indépendants et des architectes, bureaux d'études.

CONTACTS PRESSE



   SalesFactory PR

Virginie Adam
Thomas Peixoto
Antoine Braghini

Ligne directe : 01 41 38 95 20
Ligne directe : 01 41 38 95 21
Ligne directe : 01 41 38 95 23

virginie.adam@salesfactorypr.fr
thomas.peixoto@salesfactorypr.fr
anoine.braghini@salesfactorypr.fr

LE GROUPE ADEXSI EN CHIFFRES :

- › 870 collaborateurs,
- › 10 sites de production,
- › 150 000 unités produites par an,
- › Chiffre d'affaires : 133 millions d'euros.

adexsi
Opening new perspectives //

Le Groupe **ADEXSI** rassemble en 2022 les acteurs incontournables de la sécurité incendie et de la gestion énergétique des bâtiments, un réseau d'experts multi-compétences :



BLUETEK est le leader français du désenfumage naturel (DENFC exutoires de désenfumage) et de l'éclairage zénithal (lanterneaux de toiture, conduits de lumière, voûtes).

Chiffre d'Affaires : 93 millions d'euros

Effectif : 400 personnes



GENATIS : Gestion des Energies Naturelles pour ombrage, ventilation, rafraîchissement, pilotage et éclairage zénithal.



SOUCHIER-BOULLET, avec 3 marques commerciales :

Chiffre d'Affaires : 30 millions d'euros

Effectif : 180 personnes



SOUCHIER :

solutions de désenfumage naturel architectural et acoustique.



BOULLET : spécialiste du compartimentage, systèmes vitrés coupe-feu, rideaux et portes métalliques coupe-feu.



TELLIER BRISE-SOLEIL, brise-soleil fixes et orientables, volets, lames, bardages et grilles de ventilation.

Chiffre d'Affaires : 8 millions d'euros

Effectif : 27 personnes

CONTACTS PRESSE



   SalesFactory PR

Virginie Adam
Thomas Peixoto
Antoine Braghini

Ligne directe : 01 41 38 95 20
Ligne directe : 01 41 38 95 21
Ligne directe : 01 41 38 95 23

virginie.adam@salesfactorypr.fr
thomas.peixoto@salesfactorypr.fr
anoine.braghini@salesfactorypr.fr