



blueteK
De nature à créer le bien-être

COMMUNIQUÉ DE PRESSE

DÉCEMBRE 2025

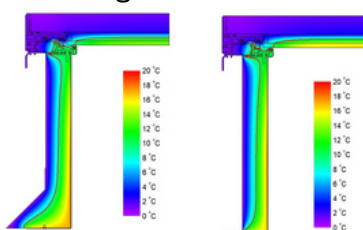
BLUETEK PRÉSENTE FLAT INSIDE ET DÔME INSIDE, DEUX NOUVEAUX LANTERNEAUX EN VERRE POUR LES TOITURES ET TERRASSES DE TOUS LES BÂTIMENTS

BLUETEK, leader français du désenfumage naturel et de l'éclairage zénithal, marque du groupe Adexsi, enrichit sa gamme Inside avec deux nouvelles solutions de lanterneaux en verre, Flat Inside et Dôme Inside. Conçues spécifiquement pour répondre aux exigences techniques des ERP, de l'immobilier tertiaire, et des bâtiments industriels et résidentiels, ces nouveautés allient performance thermique de pointe, sécurité structurelle et intégration architecturale discrète.

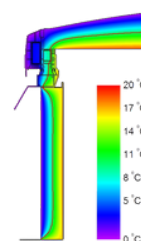
Les bénéfices du verre au service du confort et de la performance énergétique

Flat Inside et Dôme Inside offrent des avantages tant à l'intérieur qu'à l'extérieur du bâtiment pour assurer un confort optimal en toute saison. Le cadre à rupture de pont thermique, l'isolation de 50 mm sur la costière et les joints de cadre permettent de garantir la durabilité et l'étanchéité de l'installation. Pour renforcer l'isolation thermique et diminuer les ponts thermiques, la structure multi-chambres (plusieurs plaques de verre formant des couches d'air entre chaque plaque) agit comme une barrière supplémentaire contre la transmission de chaleur ou de froid. Le lanterneau, ainsi renforcé, résiste mieux à la déformation, au vieillissement et aux variations climatiques.

Les deux lanterneaux ont une courbe isotherme stable, signifiant que la température à l'intérieur de la structure (cadre, costière, remplissage) reste constante et bien répartie, sans variations brusques. Limiter les points froids, susceptibles de provoquer la condensation et les déperditions énergétiques, est un enjeu majeur pour assurer une isolation efficace et garantir un confort régulier en toute saison.



Courbe isotherme du Flat Inside, avec et sans renforcement de l'isolation du talon



Courbe isotherme du Dôme Inside

La possibilité de personnalisation technique et esthétique permet de s'adapter à tous les projets. Ils proposent également l'intégration d'un store électrique 24V avec structure plissée en nid d'abeille, disponible en version tamisée ou obscurcie, idéal pour protéger de la lumière une pièce à vivre.

Les deux produits s'installent en construction neuve, s'adaptant aux configurations de n'importe quel chantier ainsi qu'aux attentes des architectes, maîtres d'œuvres et prescripteurs les plus exigeants. La mise en œuvre du lanterneau est identique à celle d'un lanterneau « classique » avec étanchéité bitumée.

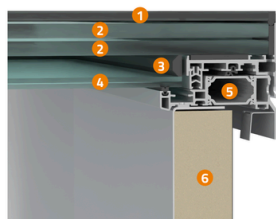
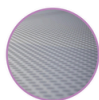
Flat Inside, un lanterneau circulaire pensé pour les terrasses en toiture

Le Flat Inside se distingue par sa dalle en verre circulaire, parfaitement adaptée aux toits-terrasses grâce à un verre de protection feuilleté de 8 mm. Il bénéficie d'un traitement anti-glissance conforme au cahier CSTB n°3448 qui garantit une surface sécurisée, permettant la circulation sans risque de glissement. Flat Inside est disponible dans quatre dimensions, dont trois pour tous les types de bâtiment (80x80 cm, 100x100 cm, 70x100 cm) et une spécialement conçue pour les habitations (70x140 cm).

DALLE CIRCULABLE ANTI-GLISSANCE
Conforme au cahier du CSTB n°3448

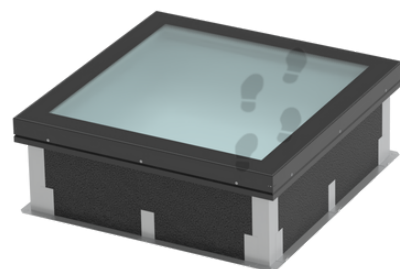
CSTB

1. Verre de protection feuilleté 8 mm
Traitement anti-glissance
2. Verres porteurs 12 mm
3. Espaceur avec remplissage Argon 90%
4. Verre feuilleté 44,2
5. Cadre à rupture de pont thermique
6. Isolation 50 mm



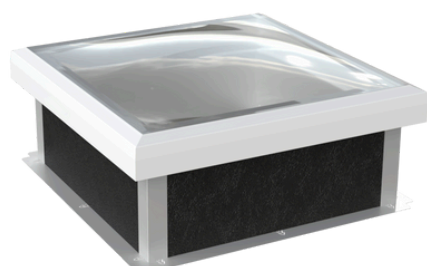
L'intérieur du lanterneau est laqué en blanc (RAL 9010) et l'extérieur en noir (RAL 9005).

Plusieurs hauteurs de costières sont proposées (170, 220, 270, 310 ou 350 mm) pour s'adapter aux différentes configurations. Pour les toitures non isolées par l'extérieur, le Flat Inside Inside est proposé avec un kit d'isolation du talon pour consolider la costière afin d'éviter l'apparition d'un phénomène de pont thermique.

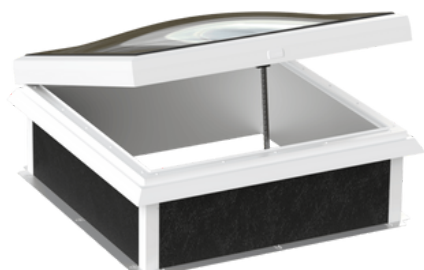


Dôme Inside, un lanterneau permettant d'éviter l'eau stagnante

Le Dôme Inside a la particularité de former un dôme de verre légèrement bombé, pensé pour assurer avec élégance une évacuation efficace des eaux de pluie. L'eau ne stagne pas grâce au verre feuilleté bombé 66.4 et à la structure PVC multi-chambres à double joint.



Dôme Inside Fix



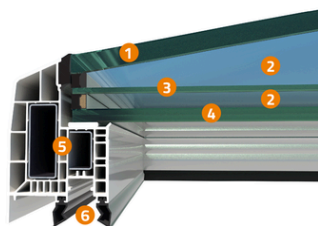
Dôme Inside Air



Dôme Inside Pass

Ce lanterneau se décline en trois versions :

- La version FIX ne s'ouvre pas et est pensée pour assurer l'éclairage zénithal,
- La version AIR, en plus de faire entrer la lumière, permet d'amener dans le bâtiment la fraîcheur extérieure grâce à une ouverture jusqu'à 350mm, rendue possible grâce à un boîtier à chaîne de 230V,
- La version PASS est également équipée de vérins électriques de 230V, et s'ouvre plus amplement, jusqu'à 60°, afin de pouvoir donner l'accès à la toiture en toute sécurité.



1. Verre feuilleté bombé 66.4
Pas de stagnation de l'eau de pluie.
2. Entretoise avec remplissage Argon
3. Verre 4 mm
4. Verre feuilleté 44.4
5. Cadre PVC
Structure multi-chambres
6. Double joint de cadre
Étanchéité à l'air optimale

À PROPOS DE BLUETEK

BLUETEK est le spécialiste du désenfumage naturel, de l'éclairage naturel et de l'habillage de façade pour tous les bâtiments tertiaires et industriels, avec des solutions complètes permettant de répondre aux exigences des normes et certifications les plus exigeantes : RE 2020, HQE, BBC, BEPOS, Passivhaus. Avec 394 collaborateurs et plus de 90 000 appareils produits par an dans ses 4 sites de Luynes, Ambert, Sarralbe et Gevrey-Chambertin, BLUETEK a réalisé en 2022 un chiffre d'affaires de 110 millions d'euros dont 10 millions pour les activités de diversification. Les réseaux commerciaux BLUETEK (Installateurs, Distribution et Prescription) renforcent la présence géographique de la société sur tout le territoire national, auprès des installateurs poseurs (charpentiers et couvreurs), des négoce dédiés, distributeurs indépendants et des architectes, bureaux d'études.

adexsi
Opening new perspectives //

LE GROUPE ADEXSI EN CHIFFRES

- 650 collaborateurs,
- 10 sites de production,
- 150 000 unités produites par an,
- Chiffre d'affaires : 156 millions d'euros.

Le Groupe ADEXSI est le spécialiste français incontournable de la sécurité incendie et de la gestion énergétique des bâtiments. Grâce à son réseau d'experts multi-compétences à travers ses différentes filiales, le groupe dispose des compétences suivantes par le biais de :

genatis
Gestion des Energies Naturelles //

Offre commune du groupe ADEXSI pour la gestion des Energies Naturelles par l'ombrage, la ventilation naturelle, rafraîchissement, l'éclairage zénithal et le pilotage intelligent du bâtiment.

**SOUCHIER
BOULET**

Spécialiste des solutions de désenfumage naturel, du compartimentage, systèmes vitrés coupe-feu, rideaux, portes métalliques coupe-feu et de la gestion intelligente du bâtiment.

Chiffre d'Affaires : **31 millions d'euros**
Effectif : **153 personnes**

blueteK
De nature à créer le bien-être

Leader du désenfumage naturel (DENFC exutoires de désenfumage) et de l'éclairage zénithal (lanterneaux de toiture, conduits de lumière, voûtes).

Chiffre d'Affaires : **110 millions d'euros**
Effectif : **394 personnes**

**TELLIER
BRISE-SOLEIL**
le sens du confort

Fabricant de brise-soleil fixes et orientables, volets, lames, bardages et grilles de ventilation.

Chiffre d'Affaires : **12 millions d'euros**
Effectif : **36 personnes**

CONTACTS PRESSE

Louis Galopin / 06 38 48 58 19 / louis.galopin@salesfactorypr.fr

Berthille La Torre / 06 46 62 45 58 / berthille.latorre@salesfactorypr.fr



SALESFACTORY
RP_INVENTIVES ET CONNECTÉES

