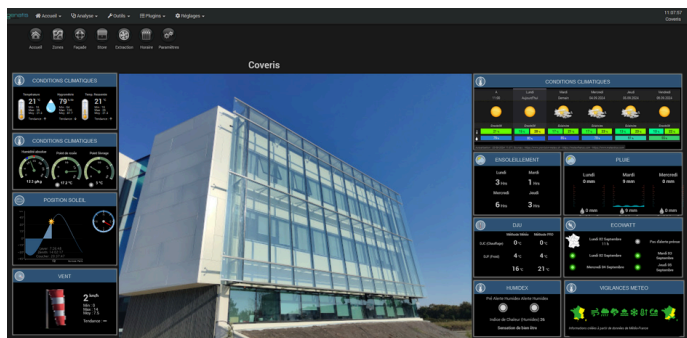
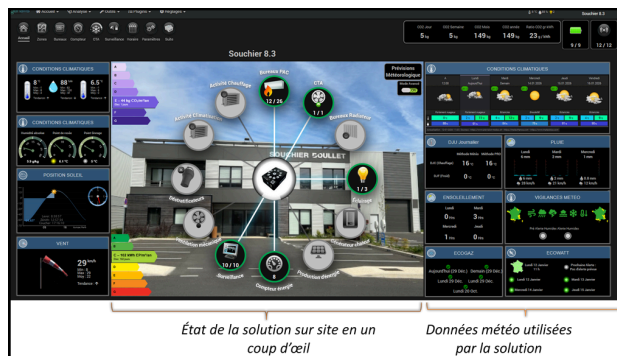


AVEC NR-CORE, SOUCHIER-BOULLET RASSEMBLE SOUS LE MÊME NOM SES PRODUITS DE SOLUTIONS DE SUPERVISION POUR LA GESTION TECHNIQUE DU BATIMENT (GTB)



Interface de la GTB d'une Box Biostore déployée au sein de l'immeuble Coveris au Haillan (33)



Interface de la GTB d'une Control Box équipée au siège de Souchier-Boullet à Collégien (77)

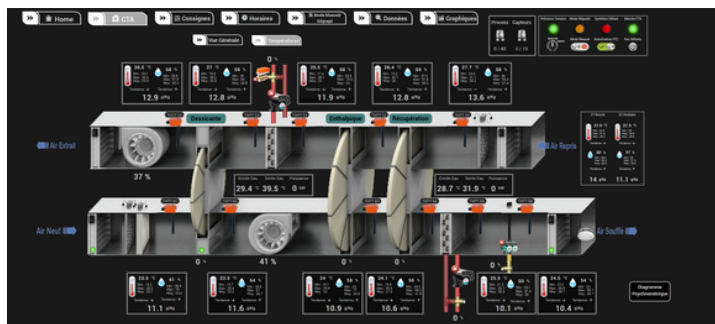
Face aux nouvelles exigences réglementaires et à l'accélération de la transition énergétique dans le secteur du bâtiment, SOUCHIER-BOULLET dévoile NR-Core, une nouvelle génération de solutions de supervision destinée à piloter et optimiser la performance énergétique des bâtiments tertiaires. Cette nouvelle gamme unifiée ne repose pas sur de nouveaux produits, mais sur la structuration et la mise en cohérence des solutions de Gestion Technique du Bâtiment (GTB) déjà développées par l'entreprise, désormais regroupées sous une même appellation afin d'en améliorer la lisibilité, la cohérence et la compréhension par le marché.

À travers NR-Core, SOUCHIER-BOULLET vise à valoriser une technologie avancée, dotée d'une connectivité renforcée et d'une capacité d'analyse accrue, à renforcer la reconnaissance de marque en créant une identité claire et mémorable pour l'ensemble des solutions de supervision, et à mettre en avant le rôle central de la supervision, qui devient l'outil clé de la performance énergétique du bâtiment. NR-Core marque ainsi une évolution stratégique, en plaçant la supervision au cœur de l'intelligence énergétique du bâtiment.

UNE OFFRE DE SUPERVISION CLARIFIÉE ET STRUCTURÉE

Afin de moderniser son offre et d'en renforcer la lisibilité, SOUCHIER-BOULLET regroupe désormais l'ensemble de ses solutions de supervision sous une identité commune : NR-Core, dans une volonté de moderniser son offre et de simplifier la compréhension de ses solutions de Gestion Technique du Bâtiment (GTB). Jusqu'à présent proposées sous différentes appellations, les solutions de pilotage et de supervision de l'entreprise évoluent vers une nomenclature unifiée :

- NR Core Control Box : solution centrale de supervision énergétique du bâtiment
- NR Core Box Multipack : supervision dédiée au rafraîchissement et à la ventilation naturelle
- NR Core Box Biostore : gestion des façades bioclimatiques et des stores
- NR Core Box Sustain'Air : supervision de la CTA SUSTAIN'AIR EVOLUTION



Interface de la GTB d'une Box Sustain'Air



Interface de la GTB d'une Box Multipack gérant le dispositif de rafraîchissement adiabatique "Adiabox" produit par Bluetek, marque du groupe Adexsi

Cette évolution permet d'apporter davantage de clarté aux prescripteurs, aux exploitants et aux maîtres d'ouvrage en identifiant clairement le rôle de chaque solution au sein de l'écosystème énergétique du bâtiment.

« Avec NR-Core, nous ne proposons plus seulement un superviseur, mais une véritable intelligence embarquée, capable d'assumer un rôle central dans la gestion énergétique des bâtiments », **souligne la direction de SOUCHIER-BOULLET.**

LA SUPERVISION AU CŒUR DE LA PERFORMANCE ÉNERGETIQUE

Avec NR-Core, SOUCHIER-BOULLET affirme sa vision d'un bâtiment capable de piloter intelligemment ses équipements et d'optimiser en permanence sa consommation énergétique.

Les solutions NR-Core permettent notamment de superviser et de réguler en temps réel les principaux systèmes techniques du bâtiment : chauffage, climatisation, ventilation, éclairage, centrales de traitement d'air, suivi des consommations énergétiques.

Ces systèmes de supervision permettent ainsi de visualiser l'état des équipements, d'ajuster leur fonctionnement et d'analyser les données énergétiques afin d'améliorer l'exploitation du bâtiment et d'en réduire les consommations. Les données peuvent également être historisées afin de faciliter le suivi de la performance énergétique dans la durée.

Grâce à cette approche globale, NR Core contribue à améliorer à la fois la performance énergétique des bâtiments et le confort des occupants.

UNE RÉPONSE AUX NOUVELLES EXIGENCES RÉGLEMENTAIRES

Le lancement de NR-Core s'inscrit dans un contexte de transformation profonde du secteur du bâtiment, marqué par l'entrée en vigueur de nouvelles obligations réglementaires. Le Décret BACS (Building Automation & Control Systems) impose progressivement l'installation de systèmes d'automatisation et de contrôle dans les bâtiments tertiaires afin d'optimiser leur gestion énergétique.

Parallèlement, le Décret Tertiaire fixe des objectifs ambitieux de réduction des consommations énergétiques, avec une baisse de 40 % d'ici 2030, 50 % en 2040 et 60 % en 2050 par rapport à une année de référence. Dans ce contexte, les solutions de supervision deviennent un levier essentiel pour permettre aux exploitants et aux propriétaires de bâtiments de suivre leurs consommations, d'optimiser le fonctionnement des équipements techniques et d'atteindre les objectifs fixés par la réglementation.

UNE INTELLIGENCE EMBARQUÉE POUR PILOTER LE BATIMENT

Le nom **NR-Core** s'inscrit dans la structuration de cette nouvelle gamme. **NR**, pour Nouvelle Réalité énergétique, qui renvoie aux enjeux de sobriété énergétique et de réduction des consommations et **Core**, qui symbolise le cœur du système, c'est-à-dire le centre névralgique à partir duquel sont pilotés les équipements techniques du bâtiment.

Les solutions NR-Core reposent sur une architecture connectée capable de collecter, analyser et exploiter les données issues des différents systèmes du bâtiment afin d'en optimiser le fonctionnement. Grâce à cette intelligence embarquée, les exploitants disposent d'une vision globale et centralisée de leur installation, facilitant la prise de décision et l'amélioration continue des performances énergétiques.

DES SOLUTIONS CONÇUES POUR UN BATIMENT PLUS DURABLE

À travers NR-Core, SOUCHIER-BOULLET affirme une ambition claire : faire de la supervision énergétique un véritable levier stratégique au service de la performance des bâtiments.

Pensée pour répondre aux enjeux actuels d'efficacité énergétique, la gamme permet de mieux maîtriser les consommations, tout en simplifiant le pilotage et l'exploitation des installations techniques. Elle offre également la possibilité d'anticiper certains phénomènes, qu'ils soient liés aux conditions climatiques ou aux usages, afin d'optimiser en continu le fonctionnement global du bâtiment.

En associant supervision, connectivité et analyse des données, NR-Core transforme ainsi les contraintes réglementaires en opportunités concrètes, contribuant à améliorer durablement la performance énergétique tout en renforçant le confort des usagers.

Visuels disponibles sur simple demande ou téléchargeables sur <https://www.salesfactory.fr/salle-de-presse/>



LE GROUPE ADEXSI EN CHIFFRES

- 650 collaborateurs,
- 10 sites de production,
- 150 000 unités produites par an,
- Chiffre d'affaires : 156 millions d'euros.

Le Groupe ADEXSI est le spécialiste français incontournable de la sécurité incendie et de la gestion énergétique des bâtiments. Grâce à son réseau d'experts multi-compétences à travers ses différentes filiales, le groupe dispose des compétences suivantes par le biais de :



Depuis 2019, les sociétés Bluetek, Souchier-Boullet et Tellier Brise Soleil unissent leurs savoir-faire respectifs pour défendre la conviction commune que l'utilisation plus massive et plus experte des énergies naturelles dans le bâtiment permet de procurer le confort nécessaire à ses usagers sans alourdir la facture climatique avec des solutions coûteuses telles que la climatisation. L'offre Genatis incarne ce bon sens partagé. Elle fait de nous un collectif d'industriels engagés, unis par une offre globale, spécialiste des énergies naturelles qui tire le meilleur des expertises en la matière de chacun de ses membres.



Spécialiste des solutions de désenfumage naturel, du compartimentage, systèmes vitrés coupe-feu, rideaux, portes métalliques coupe-feu et de la gestion intelligente du bâtiment.
Chiffre d'affaires : **31 millions d'euros**
Effectif : **153 personnes**



Leader du désenfumage naturel (DENFC exutoires de désenfumage) et de l'éclairage zénithal (lanterneaux de toiture, conduits de lumière, voûtes).
Chiffre d'affaires : **110 millions d'euros**
Effectif : **394 personnes**



Fabricant de brise-soleil fixes et orientables, volets, lames, bardages et grilles de ventilation.
Chiffre d'affaires : **12 millions d'euros**
Effectif : **36 personnes**

Contacts presse

Louis Galopin / 06 38 48 58 19 / louis.galopin@salesfactorypr.fr
Berthille La Torre / 06 46 62 45 58 / berthille.latorre@salesfactorypr.fr

